



Historische Kataloge bilden seit Jahren die Quelle für Bücher, WEB Seiten und Datenbanken, die sich mit historischer Funktechnik beschäftigen. Dabei bilden sie Geräte, Einzelteile und vereinzelt auch die Technologie in Form von Schaltbildern und Artikeln des entsprechenden Jahres ab.

Der hier vorliegende Katalog stammt aus dem funkhistorischen Archiv der GFGF e.V.

Die auf unserer WEB Seite verfügbaren Kataloge sind aufgrund des verfügbaren Speicherplatzes mit geringerer Auflösung publiziert. Auf Anfrage können diese in hoher Auflösung zur Verfügung gestellt werden.

Wir würden uns über Ihre Spenden oder auch Ihre Mitgliedschaft sehr freuen.

INHALTS- VERZEICHNIS

Sprechmaschinen . . .	2
Elektr.-Haushaltgeräte . . .	2
Elektro-Kleinmaterial . . .	2
Elektro-Heilgeräte . . .	2
Netz-Empfänger . . .	3-5
Batterie-Empfänger . . .	6
Lautsprecher und Systeme . . .	6-9
Akkumulatoren . . .	9, 10
Akkumulatoren-zubehör . . .	10
Anoden- und Gitterbatterien . . .	10
Meßinstrumente . . .	10
Empfängerröhren, Gleichrichterröh. . .	10, 11
Röhrensockel, Röhrenschutz . . .	12
Ladegleichrichter . . .	12
Netzanoden . . .	12, 13
Netzanschluß- transformatoren . . .	13, 14
Netzdröseln . . .	13
Niederfrequenz- Transformatoren . . .	13, 15
Schaltkarten . . .	14
Spulen (Kurzwellenspulen), Spulenhalter . . .	15
Hochfrequenz- Dröseln . . .	15, 16
Hochfrequenz- Spulensätze . . .	16
Zwischenfrequenz- Transformatoren (Oscillator-Sätze) . . .	16
Bandfilter . . .	17
Koppler . . .	17
Sperrkreise . . .	17
Drehkondensatoren, Antriebe . . .	17, 18
Neutrodome . . .	18
Einstellkalen und Knöpfe . . .	18
Blodkondensatoren . . .	18
Kondensatoren für Netzanschluß . . .	19
Antennen-Material . . .	19
Störschutz-Material . . .	20
Feste Widerstände . . .	20
Regelwiderstände . . .	20
Kleinmaterial . . .	21, 22
Drähte . . .	22
Detektoren . . .	23
Gehäuse für Apparate-Einbau . . .	23
Hartgummi-, Trolit- u. Pertinaxplatten . . .	23
Kopfhörer u. Kopfhörer-Einzelteile . . .	23
Werkzeug . . .	23
Meßinstrumente . . .	24
Schaltkarten . . .	24
Tonabnehmer, Halte- arme, Lautstärke- regler . . .	24
Elektr. Laufwerke . . .	24
Optische Instrumente (Feldstecher, Lupen, Mikroskope) . . .	25
Füllfederhalter . . .	25
Photogr. Kameras . . .	25
Photograph. Papiere, Platten, Filme, Ent- wickler, Chemikalien . . .	26

Verteilt durch die Reichspost:

An alle

Wiederverkäufer, die Radioartikel führen
(Restliche Exemplare an **Installateure, Fahrradhändler,
Eisenwarenhändler, Elektrizitätswerke und Sonstige**)

RADIO-HÄNDLER-KATALOG

Ausschließliches Verlagsrecht
der Anode Ges. für Radiotelefonie
m. b. H.

für die Saison 1931/1932

Nachdruck
auch auszugsweise oder unter
Bearbeitung verboten

enthält über 1500 Artikel und 400 Abbildungen einschließlich der Neuheiten
der 8. Großen Deutschen Funkausstellung (August 1931)
mit Preisblatt 318 für Wiederverkäufer

Im vergangenen Quartal ist die Zahl der Rundfunkteilnehmer in Deutschland um eine Viertelmillion gestiegen. Der Zuwachs ist wesentlich größer als in der doppelten Zeit des Vorjahres. Die allgemeine Verkürzung der Arbeitszeit gibt wieder weiteren Kreisen der Bevölkerung Zeit und Gelegenheit zur Teilnahme am Rundfunk. Rundfunkempfang ist heute für Jeden eine Lebensnotwendigkeit, und die Teilnehmerzahl wird noch gewaltig steigen, denn in Deutschland kommt erst auf 6 % der Bevölkerung ein Rundfunkgerät, gegen 12 % in anderen Ländern. Daher ist

die Radiobranche heute eine der besten Geschäftszweige.

Aber der Radiohändler muß seinen Kunden alles liefern können, was es überhaupt auf dem Radiogebiet gibt. Nicht nur Empfänger und Lautsprecher aller Typen und Fabrikate, sondern vor allem auch alle Zubehörteile zum Instandhalten der Anlagen und alle Einzelteile zum Selbstbau. Kein Kunde wird verlangen, daß der Händler alles am Lager hat, die Hauptsache ist, er kann alles, auch den ausgefallensten Artikel sofort besorgen. Darum braucht jeder Radiohändler seine Radiogroßhandlung in Berlin, denn 50 % aller Radioartikel werden in Berlin hergestellt. Und dann braucht der Händler einen Katalog, der alle Radioartikel enthält. Der vorliegende Katalog bringt in konzentrierter Form alle überhaupt denkbaren Radioartikel, Apparate und Einzelteile, nach dem allerletzten Stande der Radiotechnik. Er ist durchaus vollständig, trotzdem er aus postalischen Gründen auf geringsten Umfang zusammengedrängt wurde. Er ist so aufgemacht, daß er bei Abtrennen der Umschlagseite vollkommen neutral ist und daher der Kundschaft zur eigenen Auswahl in die Hand gegeben werden kann. Die Preisliste auf Seite 27 und 28 bringt unsere äußersten Händlerpreise, welche unserer Wiederverkäufer-Kundschaft einen hohen Verdienst auf alle Artikel lassen.

Wenn Sie regelmäßig Ihren Bedarf an Radiomaterial bei uns decken, so werden Sie durch automatische Zusendung von Katalogen und Druckschriften auch in Zukunft über alle Neuerungen in der Radiobranche auf dem laufenden gehalten und in die Lage versetzt, alle Verdienstmöglichkeiten auf dem Radiogebiete wahrzunehmen.

Auch wenn Sie für unsere Artikel nicht gleich im Moment Bedarf haben, bewahren Sie diesen Katalog gut auf! Lesen Sie bitte den Katalog recht sorgfältig durch. In der Riesenauswahl wird jeder etwas finden, was er für sich oder seine Kundschaft braucht.

Wie eine Bestellung aussehen soll, um möglichst schnelle Erledigung zu finden

An „Anode“ Ges. für Radiotelefonie m. b. H.
Bis. Wilmsdorf, Brandenburgische Str. 42

Unterzeichneter bestellt zur schnellstmöglichen Lieferung auf Grund Ihrer Verkaufsbedingungen

Anzahl	Gegenstand	Bestell-Nr.	Einzelpreis	Gesamtpreis
2	Anodenbatterien 100 Volt	Ano Ex 100	8,67	17,34
5	Säuremessner	Hec 80	1,20	6,—
1	Füllfederhalter	Fül 1204	10,—	10,—
				33,34

Den obenstehenden Betrag habe ich auf Ihr Postscheckkonto Bis. NW 7 Nr. 426 43 am _____ eingezahlt, Porto und Verpackungsspesen sind nachzunehmen. —
Der gesamte Betrag ist nachzunehmen.

Name _____ Ort _____ Postbezirk _____ Straße _____

Lieferung nur gegen Nach-
nahme oder gegen Vorein-
sendung der Beträge

Versand ins Ausland nur gegen
Voreinsendung der Beträge

3% Voreinsendungsrabatt bei
Voreinsendung der Beträge auf
Postscheckkonto Berlin 426 43

ANODE GESELLSCHAFT FÜR RADIOTELEFONIE M · B · H

Älteste Radio-Großhandlung Deutschlands

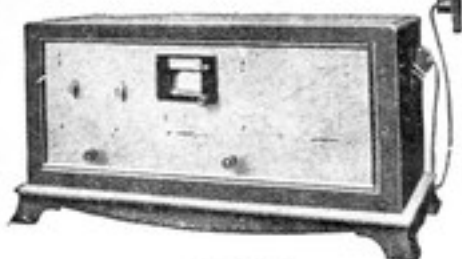
Schnellster Versand nach allen Teilen des Reichs

Berlin-Wilm www.gfgf.org **Brandenburgische Straße 42**

Für eilige Bestellungen: Fernruf: Sammelnummer Oliva 8000 (auch Nachruf) · Telegrammadresse: „Anode Berlin“

Netzempfänger

Nora



Nor K 5 W

Nor K 5 W Fünf-Röhren-Neodym-Netzempfänger (VDE-Prüfzeichen) für Wechselstrom 120, 220 und 240 Volt. Wellenbereich 200—2000 m. höchste Selektivität, gezielte und beleuchtete Stationskala, lauter Empfang auch kleinster Sender, eingebaute Lichtnetzantenne, für Schallplattenwiedergabe. Verwendungsmöglichkeit der letzten Röhrenstufe als Kraftendstufe für 2 Watt Sprechleistung; in aufbaupolierendem Gehäuse. Zugehörige Röhren: 2 REN 804, 2 REN 1004, 1 RE 134 oder 1 RE 604, 1 RGN 1054.



Nor S 4 W/S 4 G

Nor S 4 W Vier-Röhren-Schirmgitter-Netzempfänger (VDE-Prüfzeichen) für Wechselstrom 120, 150, 220 und 240 Volt. Wellenbereich 200—2000 m, vereinigt große Lautstärke mit höchster Selektivität, mit elektrodynamischem Lautsprecher hervorragende originalgetreue Wiedergabe. Steigerung der Endleistung durch Austausch der Endröhren. Gleichstrom-Entnahme 220 Volt für die Felderregung eines elektrodynamischen Lautspeakers.

Nor S 4 G für Gleichstrom 220 Volt oder 110 Volt. Zugehörige Röhren für Wechselstrom: für magnet. Lautsprecher 2 REN 1204, 1 REN 1004, 1 RE 304, 1 RGN 504; für dynamischen Lautsprecher 2 REN 1204, 1 REN 904, 1 RE 604, 1 RGN 2004; für Gleichstrom: 1 RES 094 Serie, 1 RE 034 M-Serie, 1 RE 034-Serie, 1 RE 304-Serie (für 110 V, RES 164-Serie).



Nor S 3 W/W 3

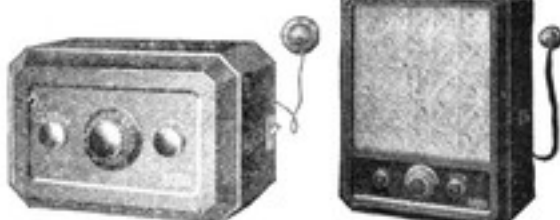
Nor S 3 W Drei-Röhren-Schirmgitter-Netzempfänger (VDE-Prüfzeichen) für Wechselstrom, umschaltbar für 120, 150, 220 und 240 Volt. Zugehörige Röhren: 1 REN 1204, 1 REN 1004, 1 RE 134 oder RES 164, 1 RGN 504.

Nor W 3 Drei-Röhren-Netzempfänger (VDE-Prüfzeichen) mit eingebautem Sperrkreis für Wechselstrom, umschaltbar für 120, 150, 220 und 240 Volt. Wellenbereich 170—2000 m; mit Skalenbeleuchtung, Lautstärkeerhöhung durch Schirmgitter-Endröhre möglich. Einrichtung für Schallplatten-Wiedergabe. In braunmarmoriertem Präußgehäuse. Zugehörige Röhren: 2 REN 1004, 1 RE 134 oder RES 164, 1 RGN 354.



Nor W 3 L bzw. Nor W 3 L (eckig)
Nor G 3 L bzw. Nor G 3 L L

Nor W 3 L bzw. Nor W 3 L (eckig) Drei-Röhren-Netzempfänger (VDE-Prüfzeichen) mit eingebautem hochwertigen vierpoligen Lautsprecher und Sperrkreis, für Wechselstrom, 120, 150, 220 und 240 Volt, Wellenbereich 170—2000 m, Lautstärkeerhöhung durch Austausch normaler gegen Schirmgitter-Endröhre. Schallplatten-Wiedergabe und Anschluß eines zweiten Lautspeakers möglich. In braunem halbrundem oder eckigem Präußgehäuse. Zugehörige Röhren: 2 REN 1004, 1 RE 134 oder RES 164, 1 RGN 354.



Nor W 2/G 2/G 3

Nor W 2 L (eckig)

Nor G 3 L (ohne eingebauten Sperrkreis), Nor G 3 L L (mit eingebautem Sperrkreis) Drei-Röhren-Netzempfänger (VDE-Prüfzeichen) mit eingebautem hochwertigen vierpoligen Lautsprecher für Gleichstrom 220 oder 110 (220) Volt. Wellenbereich 170—2000 m. Zugehörige Röhren: 1 RE 034 M-Serie, 1 RE 034-Serie, 1 RE 134-Serie oder RES 164-Serie; L 110 V, 1 RE 114-Serie oder RES 164-Serie).

Nor W 2 L eckig Zwei-Röhren-Netzempfänger (VDE-Prüfzeichen) mit eingebautem hochwertigen vierpoligen Lautsprecher, für Wechselstrom 120, 150, 220 und 240 Volt. Wellenbereich 200—1900 m. Schirmgitter-Endröhre verwendbar. Anschlußmöglichkeit eines zweiten Lautspeakers und für Schallplattenwiedergabe. In rechteckigem Präußgehäuse. Zugehörige Röhren: 1 REN 804, 1 RE 134 oder RES 164, 1 RGN 354.

Nor W 2 Zwei-Röhren-Netzempfänger (VDE-Prüfzeichen) für Wechselstrom 120, 150, 220 und 240 Volt. Wellenbereich 200—1900 m. Schirmgitter-Endröhre verwendbar. Für Schallplatten-Wiedergabe. Zugehörige Röhren: 1 REN 804, 1 RE 134 oder RES 164, 1 RGN 354.

Nor G 2 Zwei-Röhren-Netzempfänger (VDE-Prüfzeichen) für Gleichstrom 220 oder 110 (220) Volt. Wellenbereich 200—1900 m, klangreicher Lautsprecher-Empfang von Orts- und Bezirksendern und für Schallplatten-Wiedergabe. Austauschmöglichkeit der Endröhre gegen Schirmgitter-Endröhre. In braunem Präußgehäuse. Zugehörige Röhren: 1 RE 084-Serie, 1 RE 134-Serie oder RES 164-Serie (für 110 Volt 1 RE 114-Serie oder RES 164-Serie).

Nor G 3 Drei-Röhren-Netzempfänger (VDE-Prüfzeichen) für Gleichstrom 220 oder 110 (220) Volt. Wellenbereich 170 bis 2000 m, Lautstärke-Erhöhung durch Schirmgitter-Endröhre. Für Schallplatten-Wiedergabe. In braunem Präußgehäuse. Zugehörige Röhren: 1 RE 034 M-Serie, 1 RE 034-Serie, 1 RE 134-Serie oder RES 164-Serie (für 110 Volt 1 RE 114-Serie oder RES 164 Serie).

Signalbau Huth



Sig E 102 W

Sig E 102 W Zwei-Röhren-Schirmgitter-Kraftaudion-Vollnetzempfänger in schmuckem Holzgehäuse mit eingebautem Lautsprecher. Wellenbereich 200—2000 m, umschaltbar, Schirmgitter-Audion, außerordentliche Lautstärke, elektrische Schallplattenwiedergabe. Vierpoliges Magnetsystem.



Sig E 82 W/G

Sig E 82 W Zweiröhren-Ortsempfänger. — Volksempfänger für Wechselstrom. amerikanische Form mit eingebauten Röhren, Rückkopplung. Umschaltbar 110/127 und 220 Volt. Wellenbereich 200—2000 m, Schallplattenverstärkung.

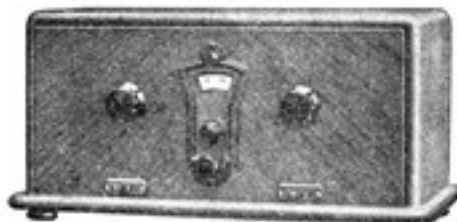
Sig E 82 G, wie vor Sig E 82 W, jedoch für Gleichstrom.



Sig E 93 W

Sig E 93 W Drei-Röhren-Schirmgitter-Vollnetzempfänger im Holzgehäuse. Große Trennschärfe, Einknopfbedien. Reichweite von 200—2000 m, elektrische Schallplattenwiedergabe, Lautsprecherempfang mit Behüllantenne.

Graetz



Grz 3137

Grz 3137 Drei-Röhren-Netzempfänger mit umschaltbarem Kraftaudion. Hervorragende Trennschärfe, Empfangsempfindlichkeit und Wiedergabe; pausenloser Übergang auf elektrische Schallplattenwiedergabe durch Pick-up-Umschalter. Geschmackvolles Gehäuse aus kaukasischem Nußbaum. Für Wechselstrom. Zugehörige Röhren: REN 904, REN 1004, RE 134, P81 8001.

Grz 3138 Drei-Röhren-Netzempfänger für Gleichstrom. Ausführung wie 3137. Zugehörige Röhren: 2 RE 034 Serie, 1 RE 134 Serie.

Blaupunkt

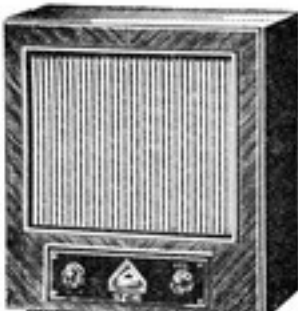


Ide W 300

Ide W 300 Drei-Röhren-Ferseeempfänger in Luxusausführung, für Wechselstrom auf 110, 125, 150, 220 und 240 Volt umschaltbar.

Ide G 300, dasselbe Gerät für Gleichstrom von 110 auf 220 Volt umschaltbar. Röhrensätze: für Gleichstrom 110 Volt: 2 RE 034-Serie, 1 RE 114-Serie; für Gleichstrom 220 Volt: 2 RE 034-Serie, 1 RE 134-Serie; für Wechselstrom: 2 REN 1004, 1 RE 134, RGN 354.

*) Oder RES 164.



Ide L.W. 300

Ide L.W. 300 Drei-Röhren-Netzstation mit Blaupunkt-Großflächen-Lautsprecher im Edelholzgehäuse. Für Wechselstrom 110, 125, 150, 220 und 240 Volt umschaltbar.



Ide Ch.G. 300

Ide LG 300, dasselbe Gerät für Gleichstrom von 110 auf 220 Volt umschaltbar, auch Zwischenanschlüsse einlieferbar. Röhrensätze wie bei den Geräten W und G 300.

Ide Ch.G. 300 Einbauchassis für einen hervorragend leistungsfähigen Drei-Röhren-Rundfunkempfänger für Gleichstrom, in bequemer Weise für Schallplattenverstärkung geeignet.

Ide Ch.W. 300, dasselbe Chassis für Wechselstrom. Benötigte Röhrensätze für die einzelnen Stromarten wie bei den Geräten W. und G 300.

Radio-Loewe

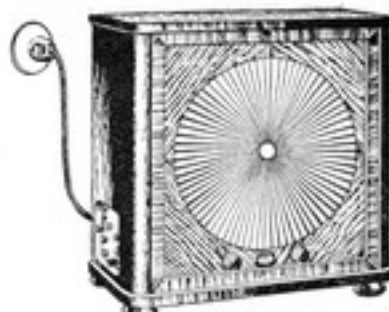


Loe R 533 W

Loe R 533 W Vollnetzempfänger. Einknopfbedienug, Feineinstellung, innenliegende umschaltbare Spulen für den Wellenbereich von 200—2000 m, Rückkopplung, Lautstärkeregelung, veränderliche Antennenkopplung, Anschluß für Schallplattenbetrieb, mit auswechselbarem Netzanschlußteil. Für Wechselstrom einschließlich Schutzschirmröhre Type 3NFW und Gleichrichterröhre Type 4 NG.

Loe R 533 G Vollnetzempfänger für Gleichstrom einschließlich Schutzschirmröhre Type 3 NFB.

Loe EB 100 Vollnetzempfänger mit eingebautem 4poligen Lautsprecher für Wechselstrom 220 Volt. Gefälliges Holzgehäuse, leichte Bedienung, Feineinstellung, eingebaute Spulen für den Bereich von 200—2000 m, Rückkopplung, Lautstärkeregelung, veränderliche Antennenkopplung, vier verschiedene Antennenabgriffe, Wiedergabe von Schallplatten, Anschlußmöglichkeit für weitere Lautsprecher, einschl. VDE-Anschlußkabel, Schutzschirm- und Gleichrichterröhre, auch für 110, 127, 150 u. 240 Volt Wechselstrom lieferbar.



Loe EB 100

Schaub



Schb. Alpha I W

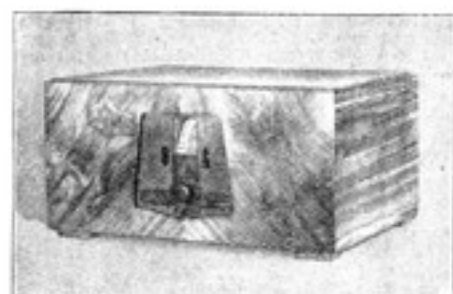
Schb. Alpha I W Vierstüliger Schirmgitter-Netzempfänger für Wechselstrom, bis 1 Watt Leistung, 2 Endröhren in Parallelschaltung, Elegantes Metall-Schleifack-Gehäuse und Bakelite-Vorderplatte. Zugehörige Röhren: Gleichrichterröhre Philips 1801, RENS 1204, REN 1004, REN 804, 2xRE 134.

Schb. Alpha I G Vierstüliger Schirmgitter-Netzempfänger für Gleichstrom. Zugehörige Röhren: RES 094 S, RE 054 S, RE 034 S, 2xRE 134 S.

Schb. Alpha II W Vierstüliger Schirmgitter-Netzempfänger. Ausführung wie Alpha I W, jedoch bis 2 Watt Leistung, Erregung f. dynamische Lautsprecher. Dazugehörige Röhren: Philips 1561 oder Telefunken RGN 2004, RENS 1204, REN 1004, REN 804 (904), RE 604.

Schb. Alpha II G Vierstüliger Schirmgitter-Netzempfänger für Gleichstrom. Dazugehörige Röhren: RES 094 S, RE 054 S, RE 074 S (084 S), 2x RES 164 S.

Schb. Beta sind dieselben Geräte wie Schb. Alpha, jedoch in Luxus-Edelholzgehäuse. Schb. Beta I W, Schb. Beta I G, Schb. Beta II W, Schb. Beta II G.



Schb. Beta

Siemens



Sie 22 W/G



Sie 31 W/G



Sie 41 W

Sie 22 W Zwei-Röhren-Netzempfänger für Wechselstrom 110—220 Volt umschaltbar. Mit Riesenskala für 200 bis 2000 m ohne Umschaltung; Grammophonanschluß. Zugehörige Röhren: 1 REN 804, 1 RE 134, 1 RGN 354.

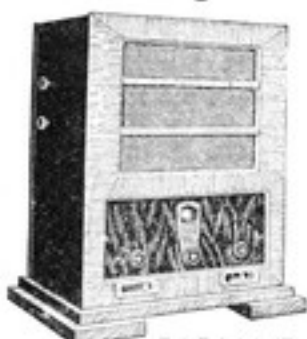
Sie 22 G wie vorstehend, jedoch für Gleichstrom 110—220 Volt umschaltbar. Zugehörige Röhren: 1 RE 084-Serie, RE 134-Serie.

Sie 31 W Drei-Röhren-Netzempfänger für Wechselstrom 110—220 Volt umschaltbar. Mit Riesenskala. Für 200 bis 2000 m ohne Umschaltung; Grammophonanschluß. Zugehörige Röhren: 1 REN 1004, 1 REN 1004, 1 RE 134, 1 RGN 354.

Sie 31 G, wie vorstehend, jedoch für Gleichstrom 110—220 Volt umschaltbar. Zugehörige Röhren: 2 RE 034-Serie, 1 RE 134-Serie.

Sie 41 W Vier-Röhren-Schirmgitter-Netzempfänger für Wechselstrom. Lautsprecher-Empfang der meisten europäischen Sender. Einknopfbedienug, beleuchtete Riesenskala für 200—2000 m ohne Umschaltung, Grammophonanschluß. Zugehörige Röhren: 1 RENS 1204, 1 REN 804, 1 REN 1004, 1 RE 134 oder 1 RE 604 (bei Bestellung anzugeben), 1 RGN 1054.

Tefag



Tef Teladyn W

Tef Teladyn W Dreiröhren-Sperrkreis-Netzempfänger mit eingebautem dynamischen Lautsprecher, kaukasisch. Nußbaumgehäuse; für Wechselstrom einschl. Gleichrichterröhre Gl; zugehörige Empfängerröhren: 2 REN 1004, 1 RE 134 oder 1 RE 304 oder 1 RES 164.

Tef Teladyn G 4ito für Gleichstrom. Zugehörige Röhren: 2 RE 034 Serie, 2 RE 134 Serie oder 2 RES 164 Serie. (Parall. geschalt. Endröhren.)



Sbt 331

Sbt 331 Dreiröhren-Netzempfänger für Wechselstrom 125 und 220 Volt. Ein hochwertiger Primär-Empfänger mit vorzüglicher Fernempfangsleistung und großer Trennschärfe. Grammophonanschluß, künstlerisch ausgeführtes Holzgehäuse. Zugehörige Röhren: 1 REN 804, 1 RGN 1004, 1 RE 134 bzw. RES 164, EG 200

Lumophon

Lum 2 G Zwei-Röhren-Bezirks-Empfänger für Gleichstrom 110 oder 220 Volt, Wellenbereich 200—2000 m, Grammophon-Anschluß; in Holzgehäuse. Zugehörige Röhren: für 220 Volt: 1 RE 034-Serie, 1 RE 134-Serie, 1 Widerstandslampe; für 110 Volt: 1 RE 034-Serie, 1 RE 114-Serie, 1 Widerstandslampe.

Lum 33 W Drei-Röhren-Bezirks-Empfänger für Wechselstrom 110—220 Volt. Zugehörige Röhren: REN 804, REN 1004, RE 134, RGN 354.

Lum 1 G Drei-Röhren-Schirmgitter-Fernempfänger für Gleichstrom 110 oder 220 Volt. Zugehörige Röhren: 1 RES 094-Serie, 1 RE 034-Serie, 1 RE 134-Serie, 1 Widerstandslampe.

Lum W 30 Drei-Röhren-Schirmgitter-Fernempfänger für Wechselstrom 110—220 Volt. Zugehörige Röhren: RENS 1204, REN 804, RE 134 oder RES 164, RGN 504.

Lum W 100 Vier-Röhren-Schirmgitter-Fernempfänger für Wechselstrom 110—220 Volt. Zugehörige Röhren: RENS 1204, REN 804, REN 1004, RE 134, oder RES 164, RGN 504.



Lum 1 G/W 30/W 100

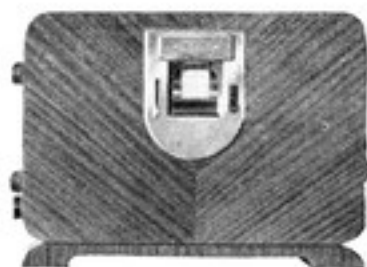
Seibt



Sbt 21

Sbt 21 Zwei-Röhren-Netzempfänger für Wechselstrom 125 und 220 Volt. Ein leistungsfähiger Orts- und Bezirksempfänger für Lautsprecherempfang. Bei günstiger Antennenanlage ist auch Fernempfang möglich. Klangerne Wiedergabe, leichte Bedienung, Grammophonanschluß. Geschmacksvolles Metallgehäuse. Größte Betriebssicherheit und Zuverlässigkeit. Zugehörige Röhren: 1 REN 804, 1 RE 134, 1 EG 200.

Sbt 21 G Zwei-Röhren-Netzempfänger für Gleichstrom 110, 150 oder 220 Volt. In der Leistung und Ausführung wie Type Seibt 21. Auch an ungünstigen Netzen (Quecksilberdampfgleichrichter) arbeitet Type Seibt 21 G störungsfrei. Zugehörige Röhren: 1 RE 084-Serie, 1 RE 134-Serie.



Sbt 3 A

Sbt 3 A Drei-Röhren-Schirmgitter-Netzempfänger für Wechselstrom 125 und 220 Volt. Ein Hochleistungsempfänger, bei welchem die Empfindlichkeit und Trennschärfe bis an die Grenze des Möglichen gesteigert sind. Klangerne Wiedergabe des gesamten Frequenzbandes, leichte Bedienung auch für Ungeübte, Grammophonanschluß. Zugehörige Röhren: 1 RENS 1204, 1 REN 804, 1 RE 134 oder RES 164, 1 VG 230.

Mende



Men 98

Men 98 Drei-Röhren-Netzempfänger für Wechselstrom. Geschmackvolles Isolierstoffgehäuse. Einfache Bedienung. Frei von Netzgeräuschen. Eine Audion-, zwei Niederfrequenz-Verstärkerstufen. Durch die Verwendungsmöglichkeit der Schirmgitterröhre RES 164 wird trotz großer Lautstärke eine vollendet schöne Wiedergabe erzielt. Zugehörige Röhren: 2 REN 1004, 1 RE 134 bzw. RES 164, RGN 354.



Men 35 W

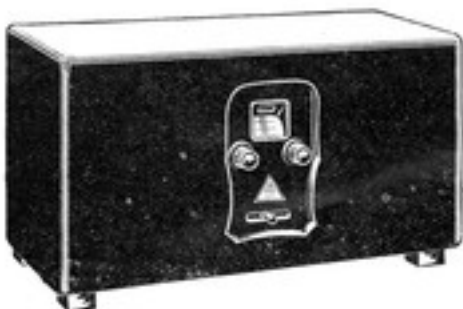
Men 35 W Drei-Röhren-Fernempfänger mit Schirmgitter-Endstufe. Eine Audion- und zwei Niederfrequenzstufen mit Schirmgitterendstufe RES 164 d. Gehäuse pultförmig aus Preßstoff. Mit Behelfsantenne können eine erstaunliche Anzahl Sender lautstark in vollendeter Klangschönheit empfangen werden. Zugehörige Röhren: 1 REN 1104, 1 REN 1004, 1 RES 164 d, 1 RGN 354.

Men 35 G Drei-Röhren-Fernempfänger mit Schirmgitter-Endstufe für Gleichstrom 110 oder 220 Volt. Ausführung wie 35 W. Zugehörige Röhren: 2 RE 034-Serie, 1 RES 164 d-Serie.



Men 20

Men 20 Drei-Röhren-Fernempfänger mit eingebautem vierpoligen Lautsprecher. Mende 20 ist nach der Schaltung des bewährten Fernempfängers Mende 35 aufgebaut. Endröhre RE 134. Hervorragender Europaeingang. Gehäuse aus Nußbaum poliert. Nur für Wechselstrom. Zugehörige Röhren: 1 REN 1104, 1 REN 1004, 1 RE 134, 1 RGN 354



Men 50 W

Men 50 W Vier-Röhren-Netz-Schirmgitterempfänger für Wechselstrom 110, 125, 220 Volt. Zwei Hochfrequenz-Schirmgitterstufen, Kraftaudion und bei Wechselstrom Kraftverstärkerendrohr RE 304. Die Röhre RE 604 kann benutzt werden. Gehäuse aus Nußbaum, poliert. Mit etwa 3 Meter Hochfrequenzlitze als Antenne können fast alle Europasender in unerreichter Klangfülle empfangen werden. Zugehörige Röhren: 3 RES 1204, 1 RE 304 oder 1 RE 604, 1 RGN 1054.

Men 50 G Vier-Röhren-Netz-Schirmgitterempfänger für Gleichstrom (nur für 220 Volt). Ausführung wie 50 W. Zugehörige Röhren: 3 RES 094-Serie, 1 RE 134-Serie.



Men 100 W

Men 100 W Drei-Röhren-Netz-Schirmgitter-Empfänger für Wechselstrom 110, 125, 220 Volt. Hochfrequenzschirmgitterstufe. Gitteraudion, einfache Umschaltung gestattet Verwendung als Kraftaudion. Durch Kraftverstärkerendrohr RE 304 hervorragende Klangfülle. Bakelitgehäuse, beleuchtete Trommelskala. Wellenbereich bis 2000 m. Zugehörige Röhren: 2 RES 1204, 1 RE 304, 1 RGN 1054.

Men 100 G Drei-Röhren-Netz-Schirmgitter-Empfänger für Gleichstrom 220 Volt. Schirmgitter-Hochfrequenzstufe. Normales Audion. Schirmgitterendrohr RES 164 d. Nur für 220 Volt lieferbar. Zugehörige Röhren: 1 RES 094-Serie, 1 RE 084 Serie, 1 RE 134-Serie od. RES 164-Serie.

Emud



Emu Record Zwei-Röhren-Wechselstrom-Netzempfänger für 110 — 220 Volt. Orts-, Bezirks- und auch Fernempfang. Wellenbereich 200 bis 2000 m umschaltbar. Schallplattenwiedergabe. Zugehörige Röhren: 1 REN 1004, 1 RE 134, 1 Phi 1500.

Roland-Brandt

Bdt LW 22 Zwei-Röhren-Wechselstrom-Orts- und Bezirks-Empfänger, mit eingebautem Lautsprecher, für 110, 125 und 220 Volt. Wellenbereich 200—2000 m. Eingebaute Lichtantenne. Kakaonisch Nußbaum-Gehäuse.

Bdt LG 22 wie vor, jedoch für Gleichstrom 220 Volt.

Bdt LW 33 Drei-Röhren-Wechselstrom-Fernempfänger, sonst wie Bdt L 22 W.

Bdt LG 33 wie vor, jedoch für Gleichstrom 220 Volt.

Bdt W 22 Zwei-Röhren-Wechselstrom-Empfänger für Orts- und Bezirks-Empfang, sonst wie Bdt LW 22.

Bdt G 22 wie vor, jedoch für Gleichstrom 220 Volt.

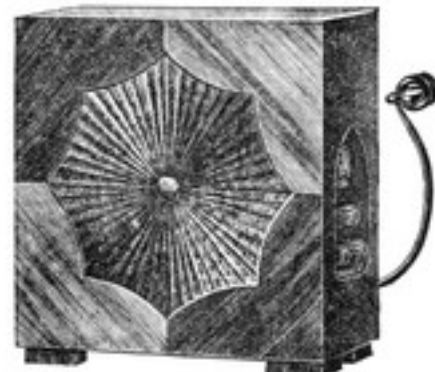
Bdt W 33 Drei-Röhren-Wechselstrom-Empfänger für Fernempfang, sonst wie Bdt LW 33.

Bdt G 33 wie vor, jedoch für Gleichstrom 220 Volt.

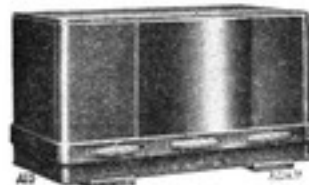
Bdt W 44 Vier-Röhren-Hochfrequenz-Schirmgitter-Empfänger für Wechselstrom 110, 125 und 220 Volt. Europa-Empfänger in Nußbaumgehäuse (Äußeres ähnlich Bdt W 22/33). Zugehörige Röhren: 1 RES 1204, 2 REN 1004, 1 RE 134, 1 RGN 554.



Bdt W 22/G 22 — W 33/G 33



Bdt LW 22/LG 22
LW 33/LG 33



AEG Gearett W

AEG Gearett W Dreiröhren-Netzempfänger für Wechselstrom, umschaltbar 110—220 Volt, mit Schirmgitterendrohr, Umschalter für elektr. Schallplattenwiedergabe. Gehäuse aus dunkelrotbraunem Isoliermaterial, hochglanz poliert. Zugehörige Röhren: 2 REN 1004, 1 RE 134 oder RES 164, 1 RGN 354.

AEG Gearett G, do. für Gleichstrom 110 Volt oder 220 Volt. Zugehörige Röhren: 2 RE 034 Serie, 1 RES 164 Serie, 1 Vorschaltlampe.

AEG

AEG Geatrix W Dreiröhren-Netz-Fernempfänger für Wechselstrom, umschaltbar 110—220 Volt. Schirmgitter-Hochfrequenz, Schirmgitter-Audion, Schirmgitter-Endstufe; Anschluß für elektr. Schallplattenwiedergabe; Gehäuse aus dunkelrotbraunem Isoliermaterial, hochglanz poliert. Zugehörige Röhren: 2 RES 1204, 1 RE 134 oder RES 164, 1 RGN 354.

AEG Geatrix G do., für Gleichstrom. Schirmgitter-Hochfrequenzstufe, einfaches Kraftaudion, Schirmgitter-Endstufe. Zugehörige Röhren: 1 RES 094 Serie, 1 RE 034 Serie, 1 RE 134 Serie oder RES 164, 1 Vorschaltlampe.

Saba

Sab S 33 W Dreiröhren-Netzempfänger für Wechselstrom 110—220 Volt. Wellenbereich 200 bis 2000 m. Beleuchtete Skalenreihe, Anschluß für Elektrodose. Zugehörige Röhren: 2 REN 1004, 1 RE 134 oder 1 RES 164, 1 RGN 504.

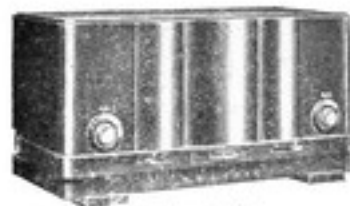
Sab S 33 G dito für Gleichstrom 110, 160, 220 Volt, mit eingebautem Ausgangstransformator für elektrodynamische und elektromagnetische Lautsprecher. Zugehörige Röhren: 2 RE 034-Serie, 1 RES 164-Serie.

Sab S 35 W Schirmgitter-Kraftaudion-Fernempfänger für Wechselstrom 110—220 Volt. Wellenbereich 200—2000 m. Beleuchtete Skalenreihe, Anschluß für Elektrodose. Felderregung für dynamische Lautsprecher. Zugehörige Röhren: 2 RES 1204, 1 RE 134 oder RES 164, 1 RGN 504 oder bei Felderregung RGN 1054.

Sab S 35 G dito für Gleichstrom 220 Volt, mit eingebautem Ausgangstransformator für elektrodynamische und elektromagnetische Lautsprecher. Zugehörige Röhren: 2 RES 094-Serie, 1 RES 164-Serie.



Sab S 33 W/S 33 G



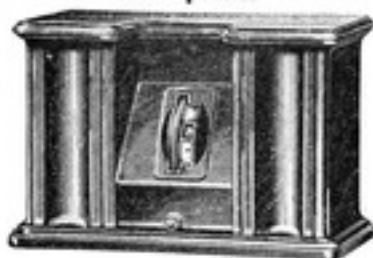
AEG Geatrix W

AEG Gearett WL Dreiröhren-Netzempfänger Gearett W mit Lautsprecher (Cantrix-System, einstellbar auf einfache und Schirmgitter-Endröhre). Gehäuse aus kakaonischem Nußbaumholz.

AEG Gearett GL, do., für Gleichstrom.

AEG Geatrix WL Dreiröhren-Fernempfänger Geatrix W mit Lautsprecher im Gehäuse

AEG Geatrix GL, do., für Gleichstrom.

Blaupunkt

Ido 1210

Ido 1210 Blaupunkt VIII. Ein Bezirks- und Ueberlandempfänger mit aperiod. Antenne; Luxusausführung mit 3 eingebauten Röhren und auswechselbaren Steckspulen. Anschlußschaur und Stecker, ohne Steckspulen.

Mende

Men 152

Men 152 Mende Drei-Röhren-Batterieempfänger im Bakelitegehäuse. Der Apparat hat ein rückgekoppeltes Audion, zwei Niederfrequenzstufen, von denen eine transformatorisch, eine widerstandgekoppelt ist. Zugehörige Röhren: 1 RE 084, 1 RE 034, 1 RE 114 oder RES 164.

Siemens

Sie 50 B

Sie 50 B Siemens Fünf-Röhren-Neutro-Empfänger für Batteriebetrieb bringt einwandfreien Empfang fast aller europäischen Sender, größte Selektivität, einfache Bedienung; Wellenbereich 200-2000 m, Grammophonanschluß. — Ohne Röhren. Zugehörige Röhren: 3 RE 074, 1 RE 034, 1 RE 134.

Blaupunkt

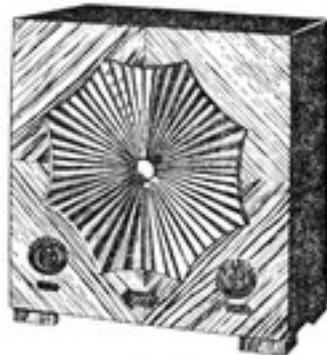
Ido TS 5

„Blaupunkt T. S. 5“, der tragbare Fernempfänger „zum Mitnehmen“. Ein 5-Röhren-Gerät in Superheterodyn-Schaltung in elegantem Holzgehäuse. Der Heim- und Reiseapparat für Rundfunk ohne Anschlußdraht. Benötigter Röhrensatz: 3 RES 094, 1 RE 084 und 1 RES 164. Benötigte Batterien: 1 Gitterbatterie Zeiler Type BK 12, 1 Spezialanode Zeiler Type BK 60, 1 Hochleistungs-Anode Zeiler Type BK 60/23, 1 Akkumulator Sonnenschein Type DK 4.

Batterieempfänger

Loewe

Loe OE 333 Loewe Ortsempfänger mit Dreifachröhre. Lautstärke und klangreine Wiedergabe des Ortssenders im Lautsprecher, einschl. Schutzschirmröhre 3 NFB, ohne Spulen.

Roland-Brandt

Bdt LB 3

Bdt LB 3 Roland Brandt Drei-Röhren-Empfänger mit eingebautem Lautsprecher und eingebauten Batterien. — Keine Schärze, keine falschen Anschlüsse, einfache Bedienung, Grammophonanschluß. Ohne Röhren, ohne Batterien. Zubehör: 2 RE 034, 1 RE 114, 1 Pertrix-Anodenbatt. 90 Volt m. Spezialkontakten, 1 Varta-Akkumulator m. Spezialkontakten.



Bdt LB 4

Bdt LB 4 Roland Brandt Vier-Röhren-Hochfrequenz-Schirmgitter-Empfänger mit eingebautem Lautsprecher und Batterien; Selektor-Antennenkopplung, Klangreiner Empfang fast aller Europa-Sender. Holzgehäuse aus kaukasischem Nußbaum. Ohne Röhren, ohne Batterien. Zubehör: 1 RES 094, 2 RE 034, 1 RE 114, 1 Pertrix-Anodenbatterie 120 V. m. Spezialkontakten, 1 Varta-Akkumulator m. Spezialkontakten.

Nora

Nor S 4 K

Nor S 4 K Nora Vier-Röhren-Schirmgitter-Koffer-Empfänger mit eingebautem vierpoligen Lautsprecher und Rahmenantenne. Wellenbereich 200-2000 m, hochselektiv, mit Rahmenantenne ausgezeichneter Lautsprecherempfang bis zu 50 km vom jeweiligen Ortssender. Zugehörige Röhren: RES 094, RE 034, RE 164.

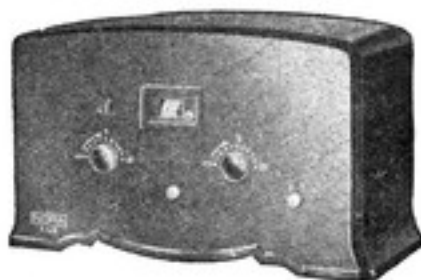
Eingebaut in Koffergehäuse mit imitiertem, wasserdichtem Lederüberzug (ohne Röhren und ohne Batterien).

Nor S 4 K AKK Dazu Spezial-Heizakkumulator 4 V. ungelüftet und ungeladen (ca. 55 Betriebsstunden).

Nor S 4 K Bat Normal-Anoden-Batterie 100 V. (ca. 120 Betriebsstunden).

Nor S 4 K Sp Bat. Spezial-Hochleistungs-Anodenbatterie 106 V. (ca. 170 Betriebsstunden).

Nor S 4 B Nora Vier-Röhren-Schirmgitter-Empfänger für Batteriebetrieb, je eine Schirmgitter-Röhre in der Hochfrequenz- und Endstufe. Wellenbereich 200-2000 m, entspricht dem Nora-Neutrodyn-Empfänger Form P 4a, jedoch weit größere Lautstärke, Selbstheizung auf breiter Bandskala möglich. Eingerichtet für Schallplatten-Wiedergabe. Zugehörige Röhren: RES 094, RE 034, RE 034, RES 164. In braunmarmoriertem Preßgehäuse.

Nora

Nor S 4 B

Lautsprecher und Systeme

(Tonabnehmer, Lautstärkeregl. etc. siehe Seite 24)

Hegra

Heg Z

Heg Z Hegra-Lautsprecher. Gehäuse mit polierter Nußbaum-Vorderfront. Höhe ca. 33 cm, 4pol. Ankersystem.



Heg T

Heg T Gehäuse französischer Nußbaum. Höhe ca. 33 cm, 4pol. System, mit Jadrigen Kabel. Zur Anpassung



Heg V

Heg V Gehäuse französischer Nußbaum. Höhe ca. 37 cm, 4pol. System m. Jadrigen

Kallistophon

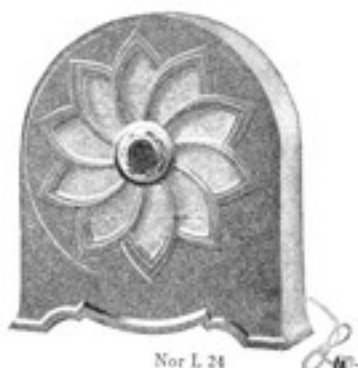
Kal L

Kal L Kallistophon - Lautsprecher, trichterlos, zum Hängen und Stellen.

www.gfgf.org

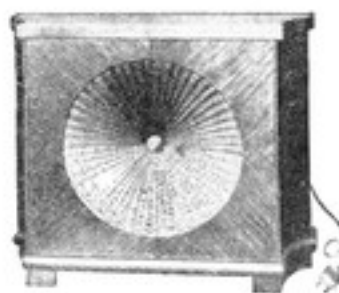
Jeder Artikel ist mit einer Buchstabengruppe und dahinter mit weiteren Zeichen gekennzeichnet (z. B. Ano Ex 100)

Nora



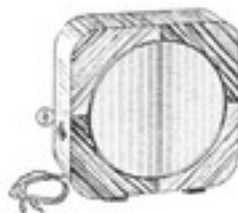
Nor L 24

Nor L 24 elektromagnetischer Vierpol-Lautsprecher in Prägehäuse, von größtem Frequenzbereich und höchster Amplitudentreue. Musikapparat für Haus und Familie.



Nor L 25

Nor L 25 Vierpol. Lautsprecher. Elektromagnetisches vierpoliges Antriebssystem. Ausgezeichnete frequenzgetreue Wiedergabe des gesamten Klangbildes. In elegantem kaukasischem Nußbaum-Gehäuse; Luxusausstattung.



Sie 050

Sie 050 Elektromagnetischer Lautsprecher, leicht ansprechendes, einstellbares Magnetsystem in form schönem Holzgehäuse.

Siemens



Sie 091

Sie 091 Elektromagnetischer Lautsprecher im Nußbaumgehäuse, besonders leistungsfähiges Magnetsystem mit Falzmembran.

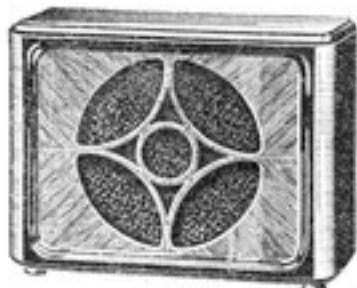
Loewe



Ide 41 K/51 R

Ide 41 K Großflächenlautsprecher in poliertem Nußbaumgehäuse mit vierpoligem Magnetsystem

Ide 51 R dito, jedoch größere Abmessungen und Leistung mit vierpoligem System „46 R“.



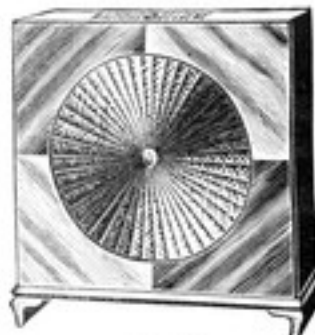
Ide 71 R

Ide 71 R Kabinett-Großflächen-Lautsprecher mit Kraftsystem stärkster Auslösung. Höchste und tiefste Frequenzen unvergleichliche Wiedergabe.



Ide 29 R

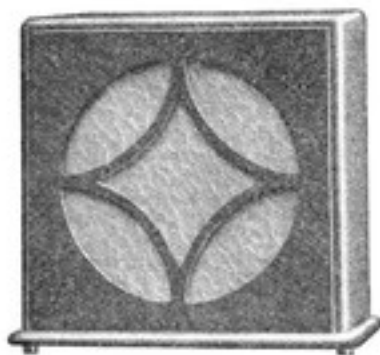
Ide 29 R Elektromagnetischer Groß-Lautsprecher für Kraftverstärker bis 1,5 Watt Sprechleistung und für Rundfunk geeignet; elegant poliertes Gehäuse.



Loe EB 85

Loe EB 85 Vierpoliger Konus-Lautsprecher. Kraftsystem, für große Räume, Sprache und Musik in voller Natürlichkeit, Holzgehäuse kaukasisches hochglanzpoliertes Nußbaum, mit Seidenbespannung, einschl. Anschlusskabel.

Graetz



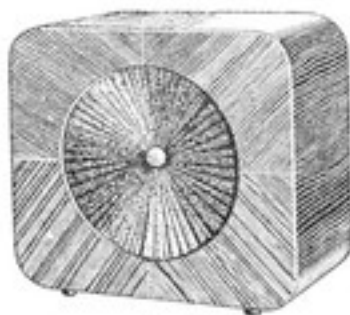
Grz 97 Elektromagnetischer Lautsprecher. Vierpoliges, einstellbares Kraftsystem in solidem Holzgehäuse. Höhe ca. 36 cm.



Ipo „Dynola“

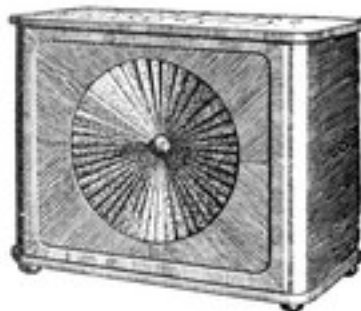
Ipo „Dynola“, mit einem neuen, ausbalancierten 4pol. Spezialsystem. Höhe 33 cm.

Isophon



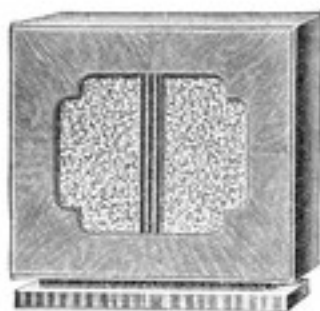
Ipo „Rex“

Ipo „Rex“, mit dem neuen, einstellbaren 4poligen System „Isodyn“ S 5, kaukasisch Nußbaum, ca. 36×33×17 cm.



Ipo „Epsilon“ Lautsprecher mit neuartigem, einstellbarem, vierpoligem Hochleistungs-System, gebeit. Eichengehäuse, Frontplatte kaukas. Nußbaum. 35×43×20,5 Zentimeter.

Grawor



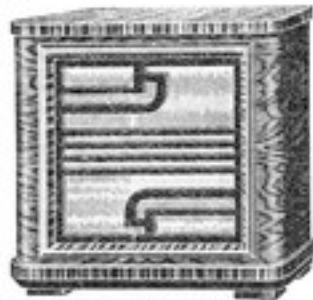
Grw Elite

Grw Elite-Lautsprecher. Holzgehäuse mit hochglanzpolierter Nußbaumfront und Seidenbespannung. Gesamtfläche 40 cm²-4-Pol-Magnetsystem.



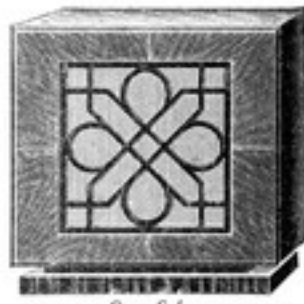
Grw Jubil

Grw Jubil Jubiläums-Lautsprecher. Nußbaum poliert mit schwerem Makassarsockel, Seidenbespannung. Gesamthöhe 41 cm. Goliath-Kraft-Magnetsystem.



Grw Sekord

Grw Sekord Sektorkord-Lautsprecher. Nußbaum poliert mit Makassar-Sockel, Seidenbespannung. Gesamthöhe 43 cm. Sektormembrane D.R.P. 32×32 cm, Reed-4-Pol-Magnetsystem.



Grw Sefar

Grw Sefar Sektorsfar-Lautsprecher. Amerikanisches Nußbaum, hochgl. poliert, mit Makassar-Frontdecouppierung und schwerem Makassar-Sockel. Gesamthöhe 50 cm. Sektorchassis mit 4-Pol-Doppel-Magnetsystem.

Philips



Phi 2011

Phi 2011 Elektromagn. Lautsprecher, vierpol. System, Holzgehäuse mit pol. Nußbaumfrontplatte

Phi 2012 Elektromagnet-Lautsprecher, vierpolig. System im Holzgehäuse mit polierter Nußbaumfrontplatte.

Phi 2013 dito, größere Ausführung.

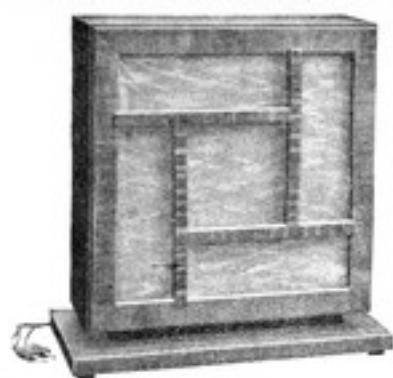


Phi 2042



Phi 2040

Phi 2040 dito, in elegantem Holzgehäuse, vierpol. System, mit Kondensator-Drosselkombination zur Fernhaltung des Anodengleichstroms vom System, besonders geeignet für große Endröhren.



Phi 2030

Phi 2030 dito, in kaukasischem Nußbaum, mit Kondensator-Drosselkombination zur Fernhaltung des Anodengleichstroms vom System, besonders geeignet für große Endröhren.

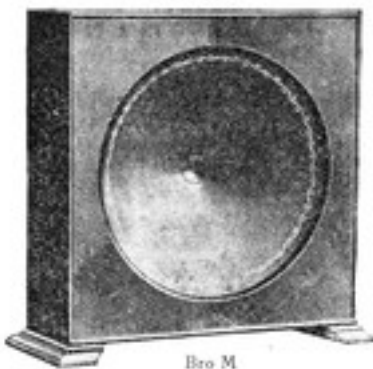
Dynamische Lautsprecher

Brown



Phi 2109

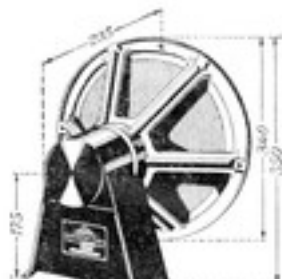
Phi 2109 Permanent dynamischer Lautsprecher zum Anschluß an Empfänger und Kraftverstärker, mit Eingangstransformator. Gehäuse mit Philit-Frontplatte.



Bro M

Bro M Original Brown-Lautsprecher, mit Brown-Vee-Unit-System und für besonders große Lautstärken geeignet. Der Lautsprecher gibt die Sprache kristallklar wieder und bei der Musik sind die hohen als auch die tiefen Töne von unvergleichlicher Klangschönheit. Größe 36x11x38 cm.

Bro A dito, in größerem, geschmackvollem Gehäuse. Größe 45x20x47 cm.



Heg A 6



Heg A 8

Hegra



Heg A 7



Heg A 9

Körting



Kör Domo G

Kör Domo G. Das kleinste Modell für den Hausgebrauch. Ein vollwertiger dynamischer Lautsprecher zum Preise eines magnetischen! Für Verstärker mit Leistungen von 0,5-2 Watt. Für die Entnahme des Erregergleichstroms aus dem Gleichstromnetz von 220 Volt bzw. aus einem besonderen Gleichrichter oder Netzanschlußgerät. Erregergleichstromverbrauch nur 45 mA. Ohne Abwärtstransformator.

Kör Domo Ga, do. mit eingebautem Abwärtstransformator.

Kör Domo W mit angebaute Röhrengleichrichter für den direkten Anschluß an Wechselstrom von 120 oder 220 Volt. Ohne Abwärtstransformator, ohne Röhre.

Kör Domo Wa mit eingebautem Abwärtstransformator, ohne Röhre.

Kör „Escello“-Konzert III G/III B Belastung ca. 1-6 Watt. Für mittelgroße Räume. Wundervoll im Ton. Für 220 Volt oder 6-10 Volt Erregergleichstrom.

KörKonzert III W I mit eingebautem Röhrengleichrichter (ohne Röhre RGN 1054).

Kör Gehig Domo-Lautsprecher enthält System Domo Ga in elegantem, nach akustischen Grundsätzen gebautem Holzgehäuse.

Kör Gebow dito, mit Domo Wa-System.



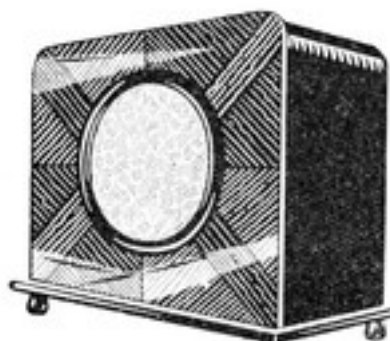
Kör Standard I W

Kör Standard I W mit eingebautem Röhrengleichrichter für den direkten Anschluß an Wechselstrom von 120 oder 220 Volt. Ohne Abwärtstransformator.

Kör Standard I G. Das bewährte Modell in verbesserter und verbilligter Ausführung. Geeignet für Kraftverstärker mit einer unverzerrten Ausgangsleistung von etwa 0,75-3 Watt. Für die Entnahme des Erregergleichstroms aus einem Gleichstromnetz von 220 Volt oder aus einem besonderen Gleichrichter oder Netzanschlußgerät. Erregergleichstromverbrauch nur 45 mA. Ohne Abwärtstransformator.



Kör Gehig Kör Gebow



Heg B 2/1

Heg B 2/3



Heg BA 7

Heg BA 8

Heg BA 9

Heg BA 7 Elektrodynamischer Lautsprecher, geschmackvolles Gehäuse mit polierter Nußbaumvorderfront, m. System A 7.

Heg BA 8 dito, mit System A 8.

Heg BA 9 dito, mit System A 9.



Heg B 1/1

Heg B 1/1 Elektrodynamischer Lautsprecher; geschmackvolles, dunkel gebeiztes Eichengehäuse mit System A 1.

Heg B 1/3 dito, mit System A 3.

Heg B 2/1 dito, dunkel gebeiztes Eichengehäuse, Vorderfront: Nußbaum poliert, mit System A 1.

Heg B 2/3 dito, mit System A 3.

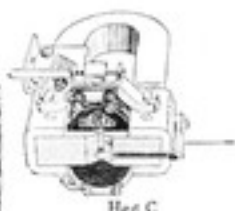
Lautsprecher-Systeme

Hegra



Heg E

Heg E Vierpoliges Ankersystem, staubdicht gekapselt, mit 3 Anschlüssen zur Anpassung an Endröhre; verzerrungsfrei Wiedergabe der höchsten und tiefsten Frequenzen.



Heg C

Heg C Vierpoliges Ankersystem mit Einstellvorrichtung, verzerrungsfrei ausbalanciert. Für Zimmer- und Saallautsprecher geeignet — naturgetreue Wiedergabe. Heg F Chassis, Magnetsystem Heg C mit Metall-Kegelchassis, fertig montiert.



Heg F



Heg Chas E

Heg Chas E Chassis, bestehend aus Schallwand mit Konus und Magnetsystem Heg E; fertig montiert, zum Einbau.

Blaupunkt



Ide 66 P Ide 66 R

Ide 66 P Super-Kraftsystem, einstellbar, entlasteter Antrieb.

Ide 66 R, großes Kraftsystem, 4polig, außerordentlicher Tonumfang, für große Belastungen.

Isophon



Ipo .S 4"

Ipo .S 4"-Universal Groß-Kraftsystem, vierpolig, ausbalanciert, regulierbare Feininstellung, belastbar bis 6 Watt.



Ipo T 3 Kraft-System T 3, vierpolig, ausbalanciert, ohne Feinregulierung.

Sam 526 G

Sam 526 G Lautsprecher - System zum Selbstbau eines Konuslautsprechers.

Tra 526 F

Tra 526 F Pertinax - Membrane zum Selbstbau eines Konuslautsprechers.

Anodenakku

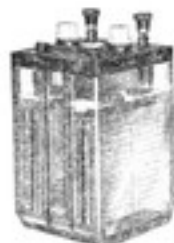
Var 5 W, mit 2 Endpolen, 10 Volt.
Var 10 W, mit 2 Endpolen und 1 Mittelanzapfung, 20 Volt.
Pla 15 RA, von 2 zu 2 Volt abgreifbar, 30 Volt (5 AStd. bei 25 mA, Entladung).



Var 2 Lb 1



Var DLb 1



Var DLb 1a

Heiz-Batterien (4 Volt) in Glasgefäßen in schwarz lackierten Holzkästen, mit Anschlußklemmen, geeignet für Bananenstecker, Kabelschuhe oder Draht.

Var 2 Lb 1, 25 AStd. bei 0,25 A und 14 AStd. bei 1,4 A Entladestrom
Var 2 Lb 2, 50 AStd. bei 0,5 A und 28 AStd. bei 2,8 A Entladestrom

Doppel-Elemente in Glasgefäßen mit Entladeanzeiger D.R.G.M.

Var DLb 1, 12 AStd. bei 0,12 A und 6,5 AStd. bei 0,65 A Entladestrom

Var DLb 1, 25 AStd. bei 0,25 A und 14 AStd. bei 1,4 A Entladestrom

Var DLb 2, 50 AStd. bei 0,5 A und 28 AStd. bei 2,8 A Entladestrom

mit Oelschutzraum (für Dauerlader)

Var DLb 1a, 25 AStd. bei 0,25 A und 14 A Std. bei 1,4 A Entladestrom

Grawor

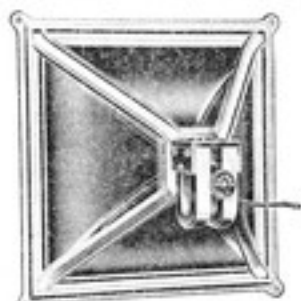


Grw Cheli

Grw Cheli Elite-Chassis, mit Elite-4-Pol-Magnetsystem. Höhe 31,5 cm, Membran 28 cm Durchm. Gew. ca. 1.200 kg.



Grw Gol Goliath - Magnetsystem. Kraft-System mit extra starkem Großmagneten und Präzisions-Feininstellung. Gewicht ca. 0,600 kg.



Grw Chelk

Grw Chelk Sektor-Chassis, mit 4-Pol-Doppel-Magnetsystem und Sektormembran D.R.P. 32x32 cm, mit Präzisions-Feininstellung. Gewicht ca. 2,100 kg.



Grw Doppel

Grw Doppel 4-Pol-Doppel-Magnetsystem, mit 2 Großmagneten, belastbar bis 5 Watt, Präzisions-Feininstellung; inkl. Starkstromschar m. VDE-Stecker. Gewicht ca. 1,590 kg.



Ide Cha 37

Ide Cha 37 Metall-Kegelchassis für Systeme 66 K, 66 R, 66 P, 37 cm Durchm.



Ide 66 K

Ide 66 K Lautsprecher - Antriebs - Kraftsystem mit einstellbarem entlast. Anker 4 Magnetpole

Akkumulatoren



Pla DM I



Pla I DM I



Pla DS I Gr.

Pialagral

Doppel-Elemente in Rippenglasgefäßen.

Pla DS I, 30 AStd. bei 2,25 A und 14 AStd. bei 1,4 A Entladestrom
Pla DM I, 50 AStd. bei 0,5 A und 24 AStd. bei 2,4 A Entladestrom
Pla DS II, 60 AStd. bei 0,4 A und 28 AStd. bei 2,8 A Entladestrom

Doppel-Elemente (Glas) in natüralfarbenen Hartholzkästen mit Schutzdeckel.

Pla I DS I, 30 AStd. bei 0,25 A und 14 AStd. bei 1,4 A Entladestrom

Pla I DM I, 50 AStd. bei 0,4 A und 24 AStd. bei 2,4 A Entladestrom

Pla I DS II, 60 AStd. bei 0,4 A und 28 AStd. bei 2,8 A Entladestrom

Pla I DM II, 120 AStd. bei 0,8 A und 48 AStd. bei 4,8 A Entladestrom

Trag-Akkumulatoren in Doppel-Rippenglasgefäßen mit Stahlbügel, der das Element an zwei seitlichen Glaszapfen trägt.

Pla DS I Gr. 30 AStd. bei 0,25 A und 14 AStd. bei 1,4 A Entladestrom

Auch Autobatterien, für jeden Wagen passend, lieferbar. Fordern Sie Preisangebot unter Angabe des Wagenfabrikates und Modell-Nr. bzw. P.S.-Stärke (evtl. Typenbezeichnung und Abmessung der alten Batterie).

Als älteste deutsche Radiogroßhandlung liefern wir zu Händlerpreisen alles, was der Radiohändler braucht: Radio-Apparate und Radio-Einzelteile aller Fabrikate und Typen sowie zahlreiche verwandte technische Artikel der Grammophon-, Elektro-, Photo- und Fahrradbranchen. Tausende von Händlern, die seit Jahren ihren Bedarf bei uns decken, sind der beste Beweis für unsere prompte und zuverlässige Lieferung.

NACHTRAG ZUM RADIO HÄNDLER-KATALOG

Ausschließliches Verlagsrecht
der Anode Ges. für Radiotelefonie
m. b. H.

für die Saison 1931/1932

Nachdruck
auch auszugsweise oder unter
Bearbeitung verboten

750 neue Artikel

mit Händlerpreisblatt

250 Abbildungen

Wenn Sie unseren gelben Haupt-Katalog noch nicht erhalten oder nicht mehr zur Hand haben, so fordern Sie ihn bitte umgehend kostenlos an

INHALTSVERZEICHNIS

Röhrentabelle Seite 2

enthält sämtliche Telefunken- und Valvo-Röhren nach dem letzten Stande der Röhrentechnik.

Empfangsapparate Seite 3—7

Eine vollkommen neue Zusammenstellung sämtlicher bekannten Fabrikate der großen Markenfirmen, die wir ständig führen und prompt liefern können. Bei den Empfängern sind die Bruttoverkaufspreise im Katalogtext angegeben. Die Nettopreise für Händler sind in der Preisliste S. 19/20 angegeben.

Lautsprecher Seite 7—10

Alle bekannten Lautsprechertypen, magnetisch und dynamisch, mit und ohne Gehäuse, sind nach dem neuesten Stande der Technik neu zusammengestellt.

Sprechmaschinen Seite 11—12

Eine Auswahl von Koffer-Sprechmaschinen in verschiedenen Preislagen, mit Federwerk und elektrischem Antrieb; dazu Einzelteile: Schalldosen, Tonabnehmer, Lautstärkenregler, Federwerke, Elektrowerke, Nadeln.

Heimkinos Seite 12

Heimkinos in großer Auswahl. Dazu eine Auswahl Kinderfilme.

Spielwaren Seite 13—15

Eisenbahnen mit elektrischem und mechanischem Antrieb mit allem Zubehör, Dampfmaschinen und Motore.

Musikharmonikas Seite 16

Mundharmonikas und Accordeons in verschiedenen Ausführungen.

Schallplatten Seite 17—18

Eine große Auswahl der beliebtesten Schallplatten.

Elektro-Geräte Seite 19

Eine Zusammenstellung preiswerter Elektrogeräte erster Markenfirmen; elektrische Taschen- und Fahrradlampen, Füllfederhalter.

Händler-Preisliste Seite 19/20

Für alle Artikel befinden sich die Händler-Nettopreise in der Preisliste (Seite 19/20). Jeder Artikel ist mit einer Buchstabengruppe und dahinter mit weiteren Zeichen gekennzeichnet (z. B. Nor S 30 W, Tef 300 W). Die Preisliste ist alphabetisch geordnet nach den Anfangsbuchstaben der Buchstabengruppe (z. B. Nor, Tef).

Wie eine Bestellung zu sehen soll, um möglichst schnelle Erledigung zu finden

Anzahl	Gegenstand	Bestell-Nr.	Einzelpreis	Gesamtpreis
2	Anodenbatterien 100 Volt	Ano Ex 100	7,15	14,30
1	Lautsprecher	Let L 12	66,—	66,—
1	Füllfederhalter	Fül 1204	10,—	10,—
				90,30

Den obenstehenden Betrag habe ich auf Ihr Postscheckkonto Bln. NW 7 Nr. 426 43 am _____ eingezahlt, Porto und Verpackungsgespen sind nachzunehmen. — Der gesamte Betrag ist nachzunehmen.

Name _____ Ort _____ Postbezirk _____ Straße _____

Zahlungsbedingungen

Versand innerhalb Deutschlands

Nur gegen Nachnahme oder Voreinsendung.
2% Voreinsendungsrabatt bei Voreinsendung der Beträge auf unser Postscheckkonto 426 43.

Versand ins Ausland

Nur gegen Voreinsendung der Beträge ohne jeden Abzug.

Im übrigen gelten unsere auf den Bestellscheinen und Rechnungen aufgedruckten allgemeinen Verkaufsbedingungen, welche wir, falls sie nicht beiliegen, als bekannt voraussetzen.

SONDERANGEBOT FÜR ANODENBATTERIEN

Bei Bezugnahme auf dieses Sonder-Angebot gewähren wir bis auf Widerruf auf die Bruttopreise unserer bekannten Spezialmarken „Anode“ und „Anode-Extra“

**45 %
RABATT**

„Anode-Extra“ hergestellt unter Verwendung von Spezialgraphit, rein kaskasienem Braunstein und ohne Säure. Die Anodenbatterie „Anode-Extra“ stellt bei dem heutigen Stand der Technik das vollkommenste dar

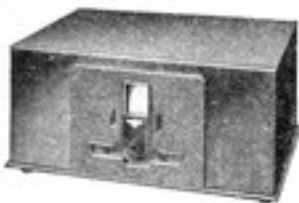
Best.-Nr.	Spannung	brutto	netto
Ano Ex 60	60 V	7,80	4,99
„ „ 90	90 V	7,00	4,25
„ „ 100	100 V	7,15	4,34
„ „ 120	120 V	8,60	5,19
„ „ 150	150 V	9,59	5,76

„Anode“, die bekannte Anodenbatterie von gleichbleibender Qualität! Größte Lagerfähigkeit!

Best.-Nr.	Spannung	brutto	netto
Ano 9	9 V, 10 Stk	1,10	0,60
„ 15	15 V, 10 Stk	1,75	0,96
„ 60	60 V	6,—	3,30
„ 90	90 V	9,—	4,95
„ 100	100 V	10,—	5,50
„ 120	120 V	12,—	6,60
„ 150	150 V	15,—	8,25



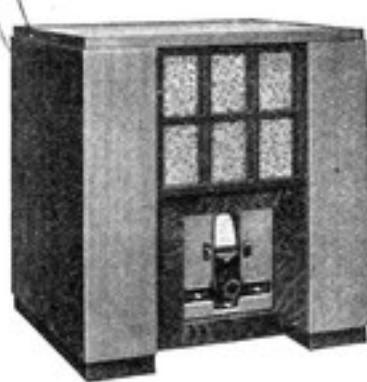
Schaub



Schaub Alpha

Schaub Alpha I W Vierstufiger Schirmgitter-Netzempfänger für Wechselstrom, bis 1 W. Leistung, 2 Endröhren in Parallelschaltung, Elegantes Metall-Schleiflack-Gehäuse und Bakelite-Vorderplatte, Zugehörige Röhren: Gleichrichterröhre Philips 1801, RENS 1204, 2 REN 904, 2 RE 134 oder Valvo H 4080 D, 2 A 4110, 2 L 413, G 430. Preis o. Röhren 165.— Röhrensatz 71.—

Schaub Alpha II W Vierstufiger Schirmgitter-Netzempfänger, Ausführ. wie Alpha I W, jedoch bis 2 Watt Leistung, Erregung f. dynamische Lautsprecher, Zugehör. Röhren: RENS 1204, 2 REN 904, RE 604, RGN 2004 od. Valvo H 4080 D, 2 A 4110, LK 460, G 4200 Röhrensatz 85.— Preis o. Röhren 185.—



Schaub York

Schaub York Vierstufiger Schirmgitter-Netzempfänger f. Wechselstr., m. eingeb. dynamischen Lautsprecher in elegant. Nußbaumgehäuse, 45x45x32 cm, Zugehör. Röhren: RENS 1204, 2 REN 904, 2 RE 134 bzw. 1 RE 604, RGN 1054 od. Valvo H 4080 D, 2 A 4110, 2 L 413 bzw. 1 LK 460, G 490. Preis o. Röhren 270.— Röhrensatz 74.— bzw. 76.50

Schaub Alpha G Vierstufiger Schirmgitter-Netzempfänger für Gleichstrom, bis 2 Watt Leistung; Erregung f. dynam. Lautsprecher, Zugehörige Röhren für magnet. Lautspr. RES 094 S, RE 084 S, RE 034 S, 2 RE 134 S oder Valvo H 406 D-S, A 408 S, W 406 S, 2 L 413 S; für dynam. Lautsprecher: RES 094 S, RE 084 S, RE 074 S, 2 RES 164 S oder Valvo H 406 D-S, A 408 S, H 406 S, 2 L 416 D-S. Preis o. R. 175.— Röhrensatz 54.— bzw. 69.50

Schaub Beta sind dieselben Geräte wie Schaub Alpha, jed. in Luxus-Edelholzgehäuse.

Schaub Beta I W, o. Röhren 185.— Röhrensatz 71.—

Schaub Beta II W, o. Röhren 205.— Röhrensatz 85.—

Schaub Beta G, o. Röhren 195.— Röhrensatz 54.— bzw. 69.50

Consolette, Tischmodell in geschmackvollem Nußbaum-Edelholzgehäuse, welches gleichzeitig als Rauch- oder Lesetisch Verwendung finden kann, mit Schaub-Lautsprecher von bester Tonqualität ausgerüstet, Arbeitet ohne Antenne.

Schaub Consol W Zugehörige Röhren: Gleichrichterröhre Philips 1801, RENS 1204, 2x REN 904, 2x RE 134 oder Valvo H 4080 D, 2x A 4110, 2x L 413, G 430. Preis o. Röhren 230.— Röhrensatz 71.—

Schaub Consol G Zugehörige Röhren: RES 094 S, RE 084 S, RE 034 S, 2x RE 134 S oder Valvo H 406 D-S, A 408 S, W 406 S, 2x L 413 S. Preis o. Röhren 230.— Röhrensatz 52.50

Windsor, Diese elegante Truhe enthält neben dem Hochleistungs-Fernempfänger einen elektrodynamischen Lautsprecher höchster Qualität und ein elektrisches Schallplatten-Triebwerk. Mit sämtlichen modernen Feinessen wie: Skalenbeleuchtung, Bakelite-Vorderplatte, automatische Abstellung. Ein elegantes Möbelstück — das Letzte an musikalischer Klangschönheit. Endleistung 2 Watt.

Schaub Wind W I Für Wechselstrom, Eiche 490.—

Schaub Wind W II Für Wechselstrom, Nußbaum 530.—

Zugehöriger Röhrensatz: Philips 506, RENS 1204, 2x REN 904, RE 604 oder Valvo H 4080 D, 2x A 4110, LK 460, G 490 76.50

Schaub Wind G I Für Gleichstrom, Eiche 490.—

Schaub Wind G II Für Gleichstrom, Nußbaum 530.—

Zugehöriger Röhrensatz: RES 094 S, RE 084 S, RE 074 S, 2x RES 164 S oder Valvo H 406 D-S, A 408 S, H 407 Sp. S, 2x L 416 D-S 69.50

Pantophone - Frey - Radio

Frey 910 Dreiröhren-Netzempfänger für Wechselstrom 110, 125 und 220 Volt, Größte Selektivität durch neuartigen Selektionswähler und eingebauten Sperrkreis; mit Lichtantenne, Anschluß für Schallplattenübertragung, beleuchtete Skalen.

Preis o. Röhren 110.— Zugehörig. Röhrensatz: 2x REN 1004, RES 164 bzw. RE 304, RGN 354 oder Valvo: 2x W 4080, L 416 D bzw. LK 430, G 425 51.—

Frey 900 Dreiröhren-Netzempfänger für Wechselstrom mit eingebautem Spezial-Kraft-Lautsprecher. Preis o. Röhren 145.— Röhrensatz 51.—



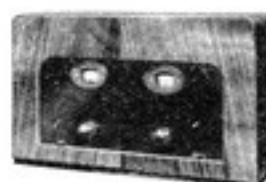
Schaub Consol



Frey 900



Schaub Wind



Frey 910

Lorenz



Lor 231 W

Lor 231 W Zweiröhren-Netzempfänger f. Wechselstrom 110—220 Volt, Wellenbereich 200—2000 m; mit Schutzgitter-Endrohr, Zugehörige Röhren: W 4080, L 415 D, G 425. Preis o. Röh. 60.— Röhrensatz 39.—

Lor 231 G Zweiröhren-Netzempfänger für Gleichstrom, umschaltbar für 110 u. 220 Volt, mit selbstregelnder Eisenwasserstoff-Widerstandsröhre zum Ausgleich der Netzschwankungen, Zugehörige Röhren: W 406 S, L 415 D S, Widerstandsröhre EW 150. Preis o. Röh. 64.— Röhrensatz 35.—



Lor 231 LW

Lor 231 LW Zweiröhren-Netzempfänger für Wechselstrom 110—220 Volt; mit eingebautem, 4-poligem Lautsprecher, Kraftaudion und Penthode; Wellenbereich 200—2000 m. Zugehörige Röhren: H 4080 D, L 415 D, G 425. Preis o. Röh. 124.50 Röhrensatz 43.—

Lor 231 GL Zweiröhren-Netzempfänger für Gleichstrom, umschaltbar für 110 und 220 Volt, mit eingebautem, 4-pol. Lautsprecher, Zugehör. Röhren: W 406 S, L 415 D S, Widerstandsröhre EW 150. Preis o. Röh. 132.50 Röhrensatz 35.—

Lor 2 W Vierröhren-Netzempfänger für Wechselstrom 110—220 Volt, Fernempfänger mit Schirmgitter-Hochfrequenzröhre, Schutzgitter-Endrohr; Einknopfbedienung, Wellenbereich 200 bis 2000 m, Zugehör. Röhren: W 4080, H 4080 D, A 4110, L 415 D, G 490. Preis o. Röh. 212.— Röhrensatz 74.50



Lor 3b

Lor 3b Dreiröhren-Netzempfänger für Wechselstrom 110—220 Volt, Wellenbereich 200—2000 m, mit Schutzgitter-Endrohr, Zugehörige Röhren: 2x W 4080, L 415 D, G 425. Preis o. Röh. 96.— Röhrensatz 53.—



Lor 3231

Lor 3231 W Dreiröhren-Zweikreis-Netzempfänger für Wechselstrom 110 bis 220 Volt, Trennscharfer Fernempfänger mit Schirmgitter-Hochfrequenz-, Schirmgitter-Audionröhre u. Penthode; für magnetische und dynamische Lautsprecher geeignet. Zugehör. Röhren: 2x H 4080 D, L 425 D, G 430. Preis o. Röh. 168.— Röhrensatz 66.—

Lor 3231 G Dreiröhren-Zweikreis-Netzempfänger f. Gleichstrom 110/220 Volt, mit selbstregelnder Eisenwasserstoff-Widerstandsröhre, Zugehörige Röhren: H 410 D-S, A 411 S, L 415 D-S, Widerstandsröhre EW 110 bzw. EW 220. Preis o. Röh. 176.50 Röhrensatz 57.10



Lor Dreikreis

Lor Dreikreis Fünfröhren-Netzempfänger für Wechselstrom 110—220 Volt, Fernempfänger mit höchster Leistung und größter Tonbandbreite, Wellenbereich 200—2000 m, Schirmgitterschaltung, Einknopfbedienung, vollkommen abgeschirmt, mit Kraftstufe bis zu 2 Watt Leistung, Zugehörige Röhren: 2x H 4080 D, 2 W 4080, LK 460, G 4250. Preis o. R. 489.— Röhrensatz 106.—



Lor 2 W

Seibt



Sbt 21

Sbt 21 Zwei-Röhren-Netzempfänger f. Wechselstrom 125 und 220 Volt. Ein leistungsfähiger Orts- und Bezirksempfänger für Lautsprecherempfang. Bei günstiger Antennenanlage ist auch Fernempfang möglich. Klangreiche Wiedergabe, leichte Bedienung, Grammophonanschluß, Geschmackvolles Metallgehäuse, Größte Betriebssicherheit und Zuverlässigkeit.

Preis einschl. Gleichr.-Röhre EG 200 68.—
Röhrensatz: RENS 1204, RE 134 oder Valvo H 4080 D, L 413 28.—
bzw. RENS 1204, RES 164 oder Valvo H 4080 D, L 416 D 35.—

Sbt 21 G1 Zwei-Röhren-Netzempfänger f. Gleichstrom 110, 150 oder 220 Volt. In der Leistung und Ausführung wie Type Seibt 21. Auch an ungünstigen Netzen (Quecksilberlampgleichtrichter) arbeitet Type Seibt 21 G störungsfrei.

Preis o. Röhren 67.—
Röhrensatz: RENS 1820, REN 1822 oder Valvo H 2018 D, L 2218 37.—
bzw. RENS 1820, RENS 18234 oder Valvo H 2018 D, L 2318 D 42.—



Sbt 31

Sbt 31 Dreiröhren-Schirmgitter-Netzempfänger für Wechselstrom 125 und 220 Volt, mit Schirmgitter-Hochfrequenz, Schirmgitteraudion und Schutznetzendrahr. Unerreichte Empfindlichkeit u. potenzierte Trennschärfe, Zugehörige Röhren: 2 x RENS 1204, RE 204 od. RES 164, VG 240 od. Valvo 2 x H 4080 D, LK 430 oder L 416 D, G 490.

Preis o. Röhren 165.— Röhrensatz 64.—



Sbt 331 Drei-Röhren-Netzempfänger f. Wechselstrom 125 und 220 Volt. Ein hochwertiger Primär-Empfänger mit vorzüglicher Fernempfangsleistung und großer Trennschärfe, Grammophonanschluß, künstlich ausgeführtes Holzgehäuse.

Preis o. Röhren 98,50
Röhrensatz: RENS 1204, REN 804, RE 134, (RES 164) EG 200 48.— bzw. 55.—
oder Valvo H 4080 D, A 4110, L 413 (L 416 D) G 425 96,50 bzw. 53,50

Sbt 41 G1 Vierröhren-Schirmgitter-Netzempfänger für Gleichstrom 110, 150 oder 220 Volt für indirekt geheizte Gleichstromröhren, Zugehörige Röhren: RENS 1820, 2 x REN 1821, REN 1822 oder RENS 18234 od. Valvo H 2018 D, 2 x A 2118, L 2218 od. L 2318 D. Preis o. Röhren 170.— Röhrensatz 65.— bzw. 70.—

Sbt 43 Vierröhren-Schirmgitter-Netzempfänger für Wechselstrom 125 und 220 Volt, 2 x Schirmgitter-Hochfrequenz, Schirmgitteraudion und Schirmgitterendrahr. Ein Europaeempfänger für veredeltste Ansprüche, Zugehörige Röhren: 3 x RENS 1204, RES 164, VG 240 oder Valvo 3 x H 4080 D, L 416 D, G 490.

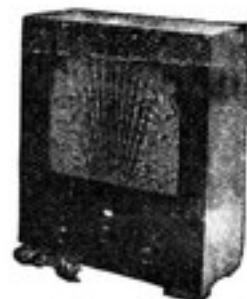
Preis o. Röhren 175.— Röhrensatz 82.—



Sbt 71 Siebenröhren-Schirmgitter-Netzempfänger für Wechselstr. 125 u. 220 V, 3 HF-Schirmgitterstufen, Kraftaudion, NF-Stufe, Gegentaktendstufe; Endleist. 4 W, Einknopfabstimmung, nach Wellenmetern geeichte Skala, Grammophonanschluß, Lautstärkeregl. u. neuartige Tonblende f. Einstellung der Klangfarbe, Zuehör. Röhren: 3 RENS 1204, 2 REN 904, 2 RE 604, RGN 2004 od. Valvo 3 H 4080, 2 A 4110, 2 LK 460, G 4290. Preis o. R. 495.— Röhrens. 143,50

Sbt 331 G1 Drei-Röhren-Netzempfänger f. Gleichstr. 110, 150 od. 220 V, Umschalter f. Schirmgitteraud.; Verwend. v. Schutzgitterendrahr möglich, Zuehör. Röhren: 2 REN 1821, REN 1822 od. Valvo 2 A 2118, L 2218 bzw. RENS 1820, REN 1821, RENS 18234 od. Valvo H 2018 D, A 2118, L 2318 D. Preis o. R. 94.— Röhrens. 45.— bzw. 56.—

Staufferer Rundfunk



Sta LW 32

Sta LW 32 Dreiröhren-Netzfernempfänger für Wechselstrom 110—220 Volt, mit eingebautem magnetischen Lautsprecher. Ein silvolles Gerät für Orts- und Bezirksempfang, sowie der europäischen Großsender. Mit Audion- u. 2 NF-Verstärker-Stufen, Rückkopplung, Wellenbereich 200—2000 m, umschaltbar, Anschluß für Elektrodose. In elegantem Edelholzgehäuse, Zugehör. Röhren: 2 x REN 904, RE 134, RGN 504 oder Valvo 2 x A 4110, L 413, G 430.

Preis o. Röhren. 132.— Röhrens. 43.—



Sta W 42

Sta W 42 Vierröhren-Schirmgitter-Netzfernempfänger f. 110-220 Volt Wechselstrom. Ein Gerät von vollendeter Wiedergabe und sicherer Empfangsleistung. 1 HF-Schirmgitter, Kraftaudion u. 2 NF-Stufen, Rückkoppl., Selektionswähler zum Ausschalten des Ortsenders, Verwendbar als Kraftverstärker mit 2 Watt Endleistung, Wellenbereich 200—2000 m, Geeichte Skala. In elegantem Nußbaumgehäuse, Zugehörige Röhren: RENS 1204, 2 x REN 904, RE 304, RGN 1054 od. Valvo H 4080 D, 2 x A 4110, LK 430, G 490. Preis o. Röhren. 198.— Röhrens. 71.—

Sta G 42 Vierröhren-Schirmgitter-Netzempfänger für Gleichstrom 220 Volt, Zugehörige Röhren: RENS 1820, 2 x REN 1821, REN 1822 oder Valvo H 2018 D, 2 x A 2118, L 2218.

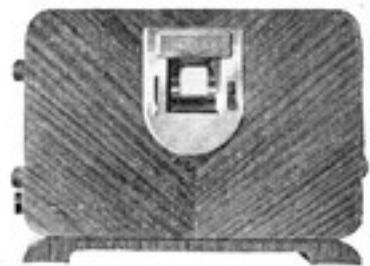
Preis o. Röhren. 198.— Röhrens. 65.—

Sta W 41 Vierröhren-Schirmgitter-Netzempfänger für Wechselstrom 110—220 Volt, Hochf.-Schirmgitter, Audion- u. 2 NF-Stufen; mit Selektionswähler u. Sperrkreis, Wellenbereich 200—2000 m, Nußbaumgehäuse, Zugehör. Röhren: RENS 1204, 2 x REN 904, RE 134, RGN 1054 oder Valvo H 4080 D, 2 x A 4110, L 413, G 490.

Preis o. Röhren. 178.— Röhrens. 64.—

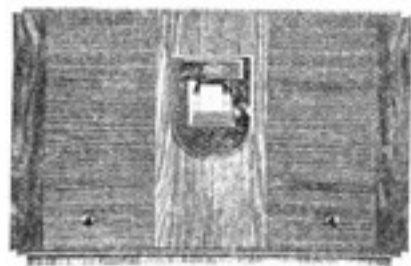
Sta Imperial Superheterodyne-Empfänger für Wechselstrom 110—220 Volt. Ein Gerät von allerhöchster Leistung in Klang, Reinheit der Wiedergabe u. Empfangsleistung, stärkste Dimensionierung d. Einzelteile; i. besonders geschmackvollem Nußbaumgehäuse, Zugehör. Röhren: H 4100 Spez., REN 7044, 2 x RENS 1204, REN 804, RES 6641, RGN 1304 oder Valvo H 4100 Spez., U 4100 D, 2 x H 4080 D, A 4100, L 491 D, RGN 1304.

Preis o. Röhren. 690.— Röhrens. 137.—



Sbt 3 A Drei-Röhren-Schirmgitter-Netzempfänger für Wechselstrom 125 und 220 Volt. Ein Hochleistungsempfänger, bei welchem die Empfindlichkeit und Trennschärfe bis an die Grenze des Möglichen gesteigert sind, Klangtreue Wiedergabe des gesamten Frequenzbandes, leichte Bedienung auch für Ungeübte, Grammophonanschluß, Zugehörige Röhren: 1 RENS 1204, 1 REN 904, 1 RE 134 oder RES 164, 1 VG 230 oder Valvo H 4080 D, A 4110, L 413 oder L 416 D, G 430.

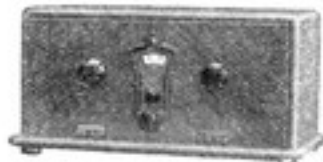
Preis o. Röhren 138.— Röhrens. 48,50 bzw. 55,50



Sbt 42 Vierröhren-Schirmgitter-Netzempfänger für Wechselstrom 125 und 220 Volt, Hochleistungsempfänger mit 2 x Schirmgitter-Hochfrequenz, Kraftaudion und Kraftendstufe, Endleistung 4 Watt, Zugehör. Röhren: 3 x RENS 1204, RES 6641, RGN 2504 oder Valvo 3 x H 4080 D, L 491 D, G 4250.

Preis o. Röhren 285.— Röhrensatz 111,50

Graetz



Grz 3137 Drei-Röhren-Netzempfänger mit umschaltbarem Kraftaudion, Hervorragende Trennschärfe, Empfangsempfindlichkeit und Wiedergabe; passloser Übergang auf elektrische Schallplattenwiedergabe durch Pick-up-Umschalter, Geschmackvolles Gehäuse aus kaukasischem Nußbaum. Für Wechselstrom, Zugehör. Röhren: 2 REN 904, RE 134, Phi 1801.

Preis o. Röhren 125.— Röhrensatz 43.—

Grz 3138 Drei-Röhren-Netzempfänger für Gleichstrom, Ausführung wie 3137, Zugehörige Röhren: 2 RE 634 Serie, 1 RE 134 Serie.

Preis o. Röhren 132.— Röhrensatz 23,50



Sta junior

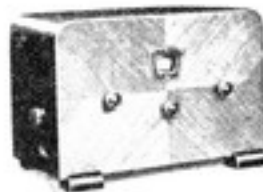
Sta junior Superheterodyne-Netzempfänger für Wechselstrom 110 bis 220 Volt, Vor- u. Mischrohr, 2 Schirmgitterzwischenfrequenzstufen, Endleistung 2 Watt, Einfachste Einstellg., höchste Trennschärfe, geeichte Skala m. 80 Stationen, Bandfilter eingebaut. In hochelegantem Nußbaumgehäuse, Zugehör. Röhren: 4 RENS 1204, REN 7044, RE 604, RGN 1054 oder Valvo H 4100 D, U 4100 D, LK 460, G 490.

Preis o. Röhren. 360.— Röhrens. 123,50



Sta Imperial

K & S



Kus Duo W Zweiröhren-Netzempfänger für Wechselstrom 110—220 Volt, Schirmgitter-Audion mit Rückkopplung u. Schutzgitter-Endröhre, Variable aperiodische Antennenkopplung, eingebauter Sperrkreis-kondensator, beleuchtete Abstimmungs-skala, Wellenbereich 200—2000 m. In geschmackvollem, poliertem Edelholzgehäuse, Zugehörige Röhren: RENS 1204, RE 134 bzw. RES 164, RGN 354 oder Valvo H 4080 D, L 413 bzw. L 416 D, G 425.
Preis o. R. 90.— Röhrens. 34.— bzw. 41.—

Kus Plo 2 W Zweiröhren-Netzempfänger für Wechselstrom mit Induktor-Lautsprecher i. eleg. Holzgehäuse.
Preis o. Röhren 120.— Röhrens. 34.— bzw. 41.—

Kus Tao W Dreiröhren-Netzempfänger für Wechselstrom 110—220 Volt, Schirmgitter-Audion mit Rückkopplung, variable aperiodische Antennenkopplung, eingeb. Sperrkreis, beleuchtete Skala, Wellenbereich 200—2000 m. Vornehmes, poliertes Edelholzgehäuse, Zugehör. Röhren: RENS 1204, REN 904, RE 134 bzw. RES 164, RGN 354 oder Valvo H 4080 D, A 4110, L 413 bzw. L 416 D, G 425.
Preis o. R. 128.— Röhrens. 46,50 bzw. 53,50

Kus 45 W Vierröhren-Netzempfänger für Wechselstrom 110—220 Volt, Schirmgitter-Hochfrequenz-, Kraftendstufe; Zweikreis-Abstimmung mit Einknopfbedienunng, beleuchtete Skala, variable Antennenkopplung, eingebautem Sperrkreis-kondensator; Wellenbereich 200—2000 m. Vornehmes Edelholzgehäuse, Zugehörige Röhren: RENS 1204, 2 REN 904, RE 604, RGN 1054 od. Valvo H 4080 D, 2 A 4110, LK 403, G 490.
Preis o. Röhren 220.— Röhrensatz 76,50

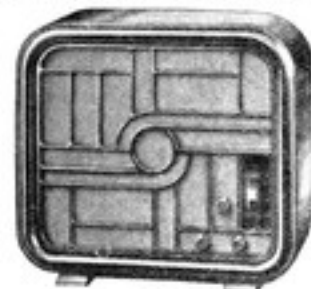
Kus Duo G Zweiröhren-Netzempfänger für Gleichstrom 110—220 Volt, Zugehörige Röhren: RENS 1820, REN 1822 bzw. RENS 1823d oder Valvo H 2018 D, L 2218 bzw. L 2318 D.
Preis o. R. 98.— Röhrens. 37.— bzw. 42.—

Kus Plo 2 G Zweiröhren-Netzempfänger für Gleichstrom mit Induktor-Lautsprecher in eleg. Holzgehäuse.
Preis o. Röhren 125.— Röhrens. 37.— bzw. 42.—

Kus Tao G Dreiröhren-Netzempfänger für Gleichstrom 110—220 Volt, Zugeh. Röhren: RENS 1820, REN 1821, REN 1822 bzw. RENS 1823d oder Valvo H 2018 D, A 2118, L 2218 bzw. L 2318 D.
Preis o. R. 133.— Röhrens. 51.— bzw. 56.—

Kus 45 G Vierröhren-Netzempfänger für Gleichstrom 110—220 Volt, Zugeh. Röhren: RENS 1820, 2 REN 1821, RENS 1823d oder Valvo H 2018 D, A 2118, L 2318 D.
Preis o. Röhren 220.— Röhrensatz 70.—

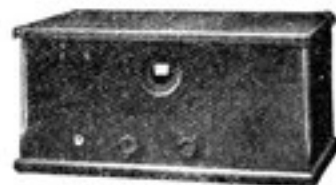
N & K



Nuk 200 Zweiröhren-Netzempfänger für Wechselstrom 110/220 Volt, Loftin-White-Schaltung, mit Ten Pas-Farrand-Inductor-Lautsprecher im mahagonifarbenen Trüthgehäuse, Zugehörige Röhren: RENS 1204, RE 304, RGN 1054 oder Valvo H 4080 D, LK 430, G 490.
Preis o. Röhren 188.— Röhrensatz 46.—

Nuk 300 Dreiröhren-Netzempfänger für Wechselstrom 110/220 Volt, Spezialschaltung D.R.P. mit Ten Pas-Farrand-Inductor-Lautsprecher im Gehäuse, Zugehörige Röhren: 2 REN 904, RE 304, RGN 1054 oder Valvo 2 A 4100, LK 430, G 490.
Preis o. Röhren 212.— Röhrensatz 56.—

Nuk 400 Vierröhren-Dreikreis-Netzempfänger für Wechselstrom 110/220 Volt, Loftin-White-Schaltung, Höchste Selektivität, vollkommene Einknopfbedienunng, eichtbare Skala, Zugehörige Röhren: 3 RENS 1204, RE 304, RGN 1054 oder Valvo 3 H 4080 D, LK 430, G 490.
Preis o. Röhren 335.— Röhrensatz 82.—



Nuk 400

Nuk 200

Bdt W 33 Dreiröhren-Netzempfänger für Wechselstr. 110/220 V.; Wellenbereich 200 bis 2000 m, Anschl. f. Elektrodose, Lichtantenne, in Edelholzgehäuse, Zugehörige Röhren: 2 X REN 904, RE 134, RGN 354 od. Valvo 2 X A 4110, L 413, G 425.
Preis o. Röhren 57,50 Röhrensatz 41.—

Bdt G 33 Dreiröhren-Netzempfänger für Gleichstr., Zugehörig. Röhren: 2 X RE 604 S, RE 134 S od. Valvo 2 X W 496 S, L 413 S.
Preis o. Röhren 75.— Röhrensatz 23,50

Bdt LW 33 Dreiröhren-Netzempfänger für Wechselstr. m, eingeb. 4-pol. Kraftlautspr.
Preis o. Röhren 82,50 Röhrensatz 41.—

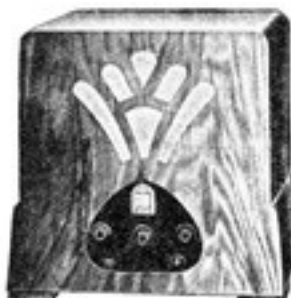
Bdt LG 33 Dreiröhren-Netzempfänger für Gleichstr. m, eingeb. 4-pol. Kraftlautspr.
Preis o. Röhren 100.— Röhrensatz 23,50

Bdt WS 33 Dreiröhren-Netzfernempfänger für Wechselstr. 110/220 V, Schirmgitter-Hochfrequenz, Audion, Endstufe, Zweikreis-Empfänger m, Selektionswähler, Wellenbereich 200—2000 m, Zugehörige Röhren: RENS 1204, REN 904, RE 134, RGN 354 oder Valvo H 4080 D, A 4110, L 413, G 425.
Preis o. Röhren 123,50 Röhrensatz 46,50



Bdt LW 33

Brandt



Bdt LWS 33

Bdt LWS 33 Dreiröhren-Netzfernempfänger f. Wechselstr. m, eingeb. 4-pol. Kraftlautspr.
Preis o. Röhren 168,50 Röhrensatz 46,50

Bdt W 44 Vierröhren-Netzfernempfänger f. Wechselstr. 110/220 V, Schirmg.-Hochfrequenz, Selektionswähler, Schallpl.-Anschl., Zugehörige Röhren: RENS 1204, 2 X REN 904, RE 134, RGN 354 o. Valvo H 4080 D, 2 X A 4110, L 413, G 425.
Preis o. Röhren 129,50 Röhrensatz 59.—

Bdt LW 44 Vierröhren-Netzfernempfänger f. Wechselstr. m, eingeb. 4-pol. Kraftlautspr.
Preis o. Röhren 178,50 Röhrensatz 59.—

Bdt G 44 Vierröhren-Netzfernempfänger für Gleichstrom, Zugehör. Röhren: RENS 094 S, 2 X RE 604 S, RE 134 S o. Valvo H 406 DS, 2 X W 496 S, L 413 S.
Preis o. Röhren 147,50 Röhrensatz 41,50

Bdt LWD Vierröhren-Netzempfänger mit eingeb. dyn. Lautspr., Zugeh. Röhren: RENS 1204, 2 REN 904, RE 604, RGN 1054 od. Valvo H 4080 D, 2 A 4110, LK 403, G 490.
Preis o. Röhren 221,50 Röhrensatz 76,50

Eswe 2 W Zweiröhren-Schirmgitter-Netzempfänger für Wechselstrom 110—220 Volt, Schirmgitter-Kraftaudion, Rückkopplung, variable Antennenkopplung, Wellenbereich 200—2000 m. Zugehörige Röhren: RENS 1204, RE 134, RES 164, RGN 504 od. Valvo H 4080 D, L 413 bzw. L 416 D, G 430.
Preis o. Röhren 95.— Röhrensatz 36.— bzw. 43.—



Eswe

Eswe 3 W Dreiröhren-Schirmgitter-Netzempfänger für Wechselstrom 110 bis 220 Volt, Schirmgitter-Hochfrequenz, Zweikreis-Schaltung m, Einknopfbedienunng, variable Antennenkopplung, Wellenbereich 200—2000 m. Zugehörige Röhren: RENS 1204, REN 904, RE 134 bzw. RES 164, RGN 504 oder Valvo H 4080 D, A 4110, L 413 bzw. L 416 D, G 430.
Preis o. Röhren 149.— Röhrensatz 48,50 bzw. 53,50

Eswe 3 G Dreiröhren-Schirmgitter-Netzempfänger für Gleichstrom 110 oder 220 Volt, Zugehörige Röhren: RENS 1820, REN 1821, REN 1822 bzw. RENS 1823d oder Valvo H 2018 D, A 2118, L 2218 bzw. L 2318 D.
Preis o. Röhren 158.— Röhrensatz 51.— bzw. 56.—



Sig E 112 W

Sig E 112 W Zweiröhren-Schirmgitteraudion-Empfänger für Wechselstrom, Kraftaudion, Rückkopplung, Feineinstellung, Wellenbereich 200—2000 m. Geschmackvolles Gehäuse mit kaukas. Nußbaumfront, Zugeh. Röhren: RENS 1204, RE 084, RGN 354 od. Valvo H 4080 D, A 408, G 425.
Preis o. Röhren 47.— Röhrensatz 32.—

Sig E 104 W Vierröhren-Dreikreis-Fernempfänger f. Wechselstrom, 2 Schirmgitter-Hochfrequenzstufen, Schirmgitter-Kraftaudion, außerordentl. Trennschärfe, Einknopfbedienunng, veränderl. Antennenkopplung, Rückkopplung, 2 Feinsteller, beleuchtete Skala, Wellenbereich 200—2000 m. Edelholzgehäuse m. Nußbaumfront, Zugeh. Röhren: 3 X RENS 1204, RE 134, RGN 354 oder Valvo 3 X H 4080 D, L 413, G 425.
Preis o. Röhren 169.— Röhrensatz 70.—

Sig E 0103 W Dreiröhren-Netzempfänger f. Wechselstrom m, eingebaut, dynam. Lautsprecher, Audion, N.F., Kraftendstufe, Feineinstellg., Rückkopplg., Wellenbereich 200—2000 m. Zugeh. Röhren: 2 X REN 904, RES 164, RGN 354 od. Valvo 2 X A 4110, L 416 D, G 425.
Preis o. Röhren 91.— Röhrensatz 48.—

Signalbau Huth

Sig E 93 W Dreiröhren-Schirmgitter-Vollnetzempfänger f. Wechselstrom i. Holzgehäuse, Gr. Trennschärfe, Einknopfbedienunng, Reichweite v. 200—2000 m, elektr. Schallplattenwiedergabe, Lautsprecherempfg. m. Behell-Antenne, Zugeh. Röhren: RENS 1204, REN 1004, RE 134, RGN 354 od. Valvo H 4080 D, W 4080, L 413, G 425, Pr. o. R. 101.— Röhrens. 48.—



Sig E 103 W



Sig E 93 G Dreiröhren-Schirmgitter-Vollnetzempfänger f. Gleichstrom, Zugehörige Röhren: RENS 1820, REN 1821, REN 1822 oder Valvo H 2018 D, A 2118, L 2218.
Preis o. Röhren 98.— Röhrensatz 51.—

Kofferempfänger

Nor 8 4 K Nora Vier-Röhren-Schirmgitter-Koffer-Empfänger mit eingebautem vierpoligen Lautsprecher und Rahmenantenne, Wellenbereich 200—2000 m, hochselektiv, mit Rahmenantenne ausgezeichnete Lautsprecherempfang bis zu 50 km vom jeweiligen Ortssender, Zugehörige Röhren: RES 094, 2 RE 034, RES 164, Eingebaut in Koffergehäuse mit initiiert, wasserdicht, Lederüberzug (ohne Röhren und ohne Batterien).
Preis 250.— Röhrensatz 45.—
Nor 8 4 K AKK Dazu Spezial-Heizakkumulator 4 V, ungefüllt und ungekühlt (ca. 35 Betriebsstunden). Preis 36.—
Nor 8 4 K Bat Norm.-Anod.-Batt. 100 V, (ca. 120 Betriebsst.), Pt. 9.— bzw. Nor 8 4 K Sp Bat. Spezial-Hochleistungs-Anodenbatterie 106 Volt ca. 170 Betriebsstunden). Preis 13.—

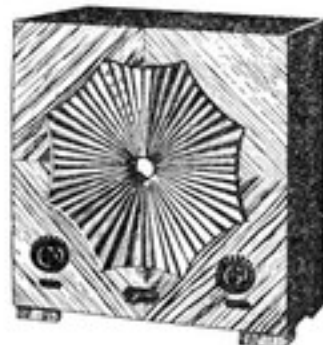
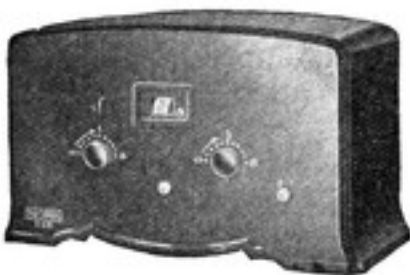
Lor Koffer „Weltspiegel“ 6-Röhren-Superheterodyne Kofferempfänger, Wellenbereich 200—2000 m; eingebauter Lautsprecher, Rahmenantenne, Hochleistungs-Akkumulator, u. Anodenbatterie, Zugb., Röhren: 4 H 406, A 408, L 415 D.
Preis o. R.o. Batt. 252.—
Röhrensatz 57.— Batt. 46.50



Batterieempfänger

Nora

Brandt



Nor 8 4 B Nora Vier-Röhren-Schirmgitter-Empfänger für Batteriebetrieb, je eine Schirmgitter-Röhre in der Hochfrequenz- und Endstufe, Wellenbereich 200—2000 m, Selbststeuerung auf breiter Bandskala möglich, Eingerichtet für Schallplatten-Wiedergabe, Zugehörige Röhren: RES 094, RE 034, RE 034, RES 164 oder Valvo H 406 D, 2 W 406, L 416 D.
Preis o. Röhren 140.— Röhrensatz 45.—

Nor B 3 Nora Drei-Röhren-Orts-empfänger für Batteriebetrieb, Wellenbereich 200—1900 m; bringt Orts- und Bezirkssender klar, rein und unverzerrt im Lautsprecher, eingerichtet für Schallplatten-Wiedergabe. In braunem Preßgehäuse, Zughör., Röhren: RE 034, RE 034, RE 114 oder Valvo W 406, W 406, L 410.
Preis o. R. 25.— Röhrensatz 19.—

Bdt LB 3 Drei-Röhren-Empfänger mit eingebautem Lautsprecher u. eingebaut. Batterien. Keine Schüre, keine falsche Anschlüsse. Zubehör: 2 RE 034, 1 RE 114 oder Valvo 2 W 406, L 410; 1 Pertrix Anodenbatt. 90 V m, Spezialkontakt., 1 Varta-Akku mit Spezialkontakt.
Preis o. Zubehör 74.50 Röhrensatz 19.— Akku und Anode 22.—

Bdt LB 4 Vier-Röhren-Hochfrequenz-Schirmgitter-Empfänger mit eingebaut. Lautsprecher u. Batt.; Selektor-Antennenkopplung, Klänge reiner Empfang fast all. Europa-Sender, Zubehör: 1 RES 094, 2 RE 034, 1 RE 114 oder Valvo H 406 D, 2 W 406, L 410, 1 Pertrix-Anodenbatt. 120 Volt mit Spezialkontakt., 1 Varta-Akku mit Spezialkontakten.
Preis o. Röhren 145.50 Röhrensatz 35.— Akku und Anode 37.—

Sperrkreise

Nor Ue Sperrkreis zur Ausschaltung von Stör-sendern, kann vor jedes Gerät geschaltet werden und ist nur einmal auf den Stör-sender einzustellen, Wellenbereich 200—2000 m, in hochglanzpoliertem Preßgehäuse.

Phi Philector Vorsatzfilter, kann an jeden Empfänger mittels zwei Litzen angeschlossen werden; läßt nur den gewünschten Sender durch, alle anderen Sender werden restlos ausgeschaltet.



Nor Ue

Phi Philector

Lautsprecher Hegra

Heg MK 1 Lautsprecher, 4-pol. Kraftsystem MK, umschaltbar für versch. Endröhren, Belastung bis 6 Watt; Gehäuse amerikan. Nußbaum furniert.



Heg MK 1



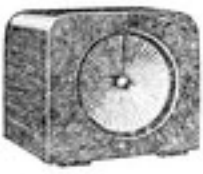
Heg MK 2

Heg MK 2 Lautsprecher, 4-pol. Kraftsystem MK, umschaltbar; Gehäuse franz. Nußbaum-Maser poliert.



Heg MK 3

Heg MK 3 Lautsprecher, 4-pol. Kraftsystem MK, Umschaltleiste; Gehäuse Nußbaum furniert, Frontplatte Maser poliert.



Heg MK 4

Heg MK 1 Lautsprecher, 4-pol. Kraftsystem MK, umschaltbar; Gehäuse franz. Nußbaum-Maser.



Heg MDP Lautsprecher, Magnet-Dynamik-Chassis MD in dunkel gebeiztem Eichengehäuse mit polierter Nußbaum-Vorderfront.



Heg S Lautsprecher, 4-pol. Kraftsystem MK, Umschaltleiste; Gehäuse mit polierter Nußbaum-Vorderfront.

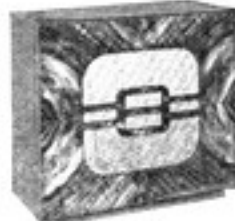


Tef 100

Tefag

Tef 100 Lautsprecher, 4-pol. System in elegantem gemaserten Holzgehäuse.

Tef 105 Lautsprecher, 4-pol. System; besonders gute Ausführung m. besten klanglichen Eigenschaften.

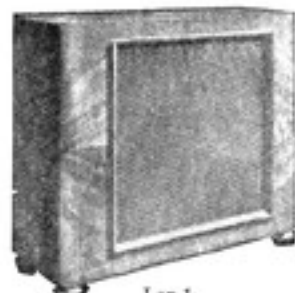


Tef 105

Philips

Phi 2037 Lautsprecher, 4-pol. Magnetsystem in form-schönem Holzgehäuse.

Phi 2038 Lautsprecher, hoch belastbares 4-pol. Magnet-system in elegantem Holz-gehäuse mit Nußbaumfurnier-Front.



Len 1

Lenzola

Len 1 Lautsprecher „Trafo-Sieger 1“ mit 4-pol. Kohalt-Magnet, neu-artig gespannter Flächenmembrane, eingebautem Abwärtstransformator und Umsteckvorrichtung zur Anpassung an normale und Schutzgitter-Endröhren, Gehäuse kaukas. Nußbaum 41x38x20 cm.

Len 2 Lautsprecher „Sieger 2“, Ausführung wie Len 1, jedoch ohne Abwärtstransformator, mit unter-teilter Spule; speziell für Geräte, die Ausgangstransformator haben.

Len 3 Lautsprecher „Sieger 3“ mit unterteilter Spule, Gehäuse 38x40x17 cm.



Len 3



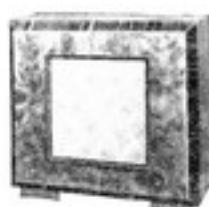
Ipo Beta-Lautsprecher, einstellbares 4-pol. System 85 in kaukas. Nußbaum-Gehäuse 35x34x15 cm.

Ipo Solona-Lautsprecher, einstellbar. Doppelmagnetsystem 89 in kaukas. Nußbaumgehäuse 46x41x21 cm. Mit eingebautem Kippschalter zur Anpassung an Endröhre.



Ipo Rex-Lautsprecher, einstellbares 4-pol. System 85 in besonders geschmackvollem Gehäuse aus kaukas. Nußbaum 38x36x17 cm. Umschaltung für versch. Endröhren durch eingebauten Kippschalter.

Isophon



Ipo Delta-Lautsprecher, einstellbares 4-pol. Hochleistungssystem in elegantem Gehäuse aus kaukas. Nußbaum mit Mskasser, 40x37x20 cm; mit eingebautem Kippschalter.



Ipo Epsilon-Lautsprecher, einstellbares 4-pol. Hochleistungssystem in besonders schwerem kaukas. Nußbaumgehäuse 47x38x22 cm mit eingebautem Kippschalter.

Lelaton



Lel L.6b Lautsprecher, 4-pol. Kraftsystem K 65 in geliebigem Nußbaum-Gehäuse, ca. 36 x 38 x 18 cm.



Lel L.10 Lautsprecher, 4-pol. Kraftsystem K 55, umschaltbar auf hohe und tiefe Tonlage. In mod. Nußbaum-Gehäuse mit polierter Frontplatte, ca. 40 x 38 x 20 cm.



Lel L.11 Lautsprecher, 4-pol. Kraftsystem K 55, umschaltbar, in elegant. Nußbaum-Gehäuse, ca. 45 x 39 x 21 cm.



Lel L.12 Lautsprecher, 4-pol. Kraftsystem, umschaltbar; durch Verwendung von Spezial-Resonanzholz unerreichte Klangfülle und Tonreinheit. Nußbaum-Gehäuse mit Frontplatte aus feinst. Edelholz u. Makassar-Liernen.

Eswe



Eswe VII Lautsprecher, vierpol. Magnetsystem höchster Tonqualität und größter Empfindlichkeit I. vornehm. poliertem Nußbaumgehäuse 37 x 45 x 18 cm.



Nor L.27 Lautsprecher, besonders hochwertiges 4-pol. Antriebssystem in elegant. Preßgehäuse mod., gerader Linienführung. Mit 4-stufig. Umschalter zur Anpassung an Endröhre u. Regulierung der Klangfarbe.

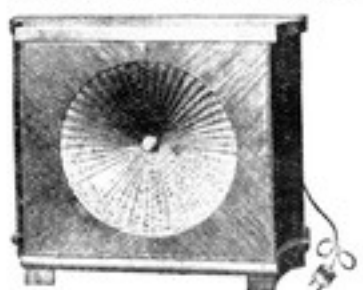
Nora



Nor L.26 Lautsprecher, 4-pol. Antriebssystem in braunem, formschönem Preßgehäuse. Voller, originalgetreuer Ton; umschaltbar für normale u. Schutzgitter-Endröhre.



Nor L.24 Lautsprecher, 4-pol. Antriebssystem in braunem Preßgehäuse, umschaltbar für normale u. Schutzgitter-Endröhre.

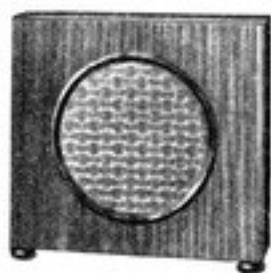


Nor L.25 Lautspr., elektromagn. 4-pol. Antriebssystem, umschaltb. I. norm. u. Schutzgitter-Endröhre. Ausgezeichnet. frequenzgetr. Wiedergabe des gesamten Klangbildes. Elegantes Gehäuse aus kaukas. Nußbaum.

Mix & Genest



MgOntri Lautsprecher „Ontripolar“, einstellbares Hochleistungssystem bis 5 Watt belastbar, umschaltbar für versch. Endröhren, in eleg. Holzgehäuse m. Frontplatte aus kaukas. Nußbaum, 45x47x18 cm.

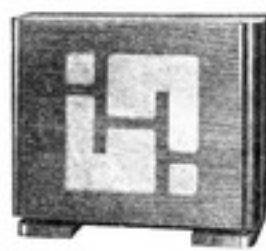


Gra 8/1 Helios-Cabinet, mod. Kraftsystem mit freischwingendem Anker. Eichengehäuse mit pol. Nußbaumfront.

Grassmann

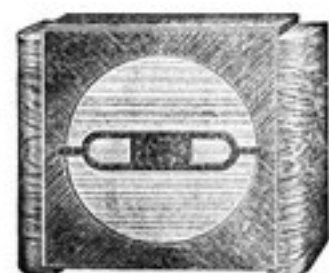


Gra 8/2 Helios-Luxus, Kraftsystem mit freischwingendem Anker in vornehm. Edelholzgehäuse.



Gra 7 Helios PG 7, Doppelmagnetsystem mit freischwingendem Anker in solidem Gehäuse; umsteckbar für Schirmgitter-Endröhren.

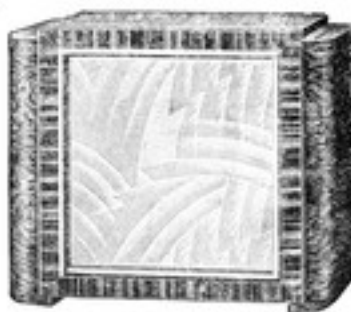
Grawor



Grw Inductor Lautsprecher, Inductor-Magnetsystem in formschönem, poliertem Nußbaumgehäuse, Gesamthöhe 37,5 cm. Mit Dreifachschneur zur Anpassung an Endröhre.



Grw Jubil Jubiläums-Lautsprecher, Nußbaum poliert mit schwerem Makassarsockel, Seidenbespannung, Gesamthöhe 41 cm. Kraft-Magnetsystem.



Grw Sedyln Sektordyn-Lautsprecher, Inductor-Magnetsystem mit Sektor-Membran in poliertem Nußbaumgehäuse, Höhe 40 cm. Mit Dreifachschneur zur Anpassung an Endröhre.



Grw Sefar Sektiofar-Lautsprecher, Sektor-Chassis mit Vierpol-Doppelmagnet-System in schwerem, Nußbaumgehäuse, Höhe 50 cm. Umschalter zur Anpassung an Endröhren.

Dynamische Lautsprecher

Hegra



Heg A 10 Elektrodynamic Lautsprecher „Heim-Dynamik“, mit Transformator 25:1 und niederohmiger Schwing-spule. Membrandurchmesser 220 mm.

Heg A 11 Elektrodynamic Lautsprecher „Heim-Dynamik“ mit Transformator 25:1 und eingebautem Trockengleichrichter und Elektrolytkondensatormembran, 220 mm.



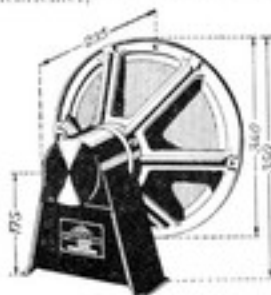
Heg PMD Permanent-Magnet-Dynamik-Lautsprecher, ohne Fremderregung, einfache Bedienung, betriebssicher und selbst für Batteriegeräte verwendbar; mit Abwärtstransformator.

Heg A 1 Elektrodynamic Lautsprecher für den Hausgebrauch in stabiler, leistungsfähiger Ausführung; mit niederohmiger Schwing-spule und Abwärtstransformator.

Heg A 3 Elektrodynamic Lautsprecher, Ausf. wie Heg A 1, jedoch f. Wechselstrom mit eingebautem Trockengleichrichter.

Heg A 7 Elektrodynamic Lautsprecher „Rundfunk-Dynamik“, mit niederohmiger Schwing-spule und eingebaut. Abwärtstransformator 25:1, Membran-Durchmesser 210 mm.

Heg A 8 Elektrodynamic Lautsprecher „Rundfunk-Dynamik“ mit niederohmiger Schwing-spule, eingebautem Trockengleichrichter und Abwärts-transformator.



Heg A 9 Elektrodynamic Lautsprecher „Rundfunk-Dynamik“ m. unterteilter, hochohmiger Schwing-spule, zur Anpassung an Endröhre. Membrandurchmesser 310 mm.

Heg A 6 Elektrodynamic Lautsprecher f. große Leistungen. Stromverbrauch ca. 80 Milliamp. b. 220 Volt Gleichstrom.

Heg A 5 Elektrodynamic Lautsprecher für ganz große Leistungen (für Säle und Kinos geeignet). Stromverbrauch f. Magnetisierung der Erregerspule ca. 170 Milliamp. bei 220 Volt Gleichstrom.



Heg PMG

Heg PMG Permanent-Magnet-Dynamik-Lautsprecher in elegantem Gehäuse aus französis. Nußbaum ca. 41 x 34 x 20 cm.

Heg B 10 Elektrodynamic Lautsprecher, System A 10 im Gehäuse.

Heg B 11 Elektrodynamic Lautsprecher, System A 11 im Gehäuse.



Heg B 7

Heg B 7 Elektrodynamic Lautsprecher, System A 7 in geschmackvollem Gehäuse mit polierter Nußbaumvorderfront ca. 46 x 38 x 21 cm.

Heg B 8 Elektrodynamic Lautsprecher, System A 8 im Gehäuse.

Heg B 9 Elektrodynamic Lautsprecher, System A 9 im Gehäuse.

N & K



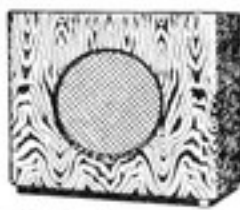
Nuk Ten Lautsprecher, Ten Pass-Farrand-Inductor-Lautsprecher im elegant. mahagonifarbenen Trollgehäuse.

Philips



Phi 2100 Permanent dynamischer Lautsprecher zum Anschluß an Empfänger u. Kraftverstärker, mit Eingangstransformat, Gehäuse m. Philit-Frontplatte.

Eswe



Eswe IX Elektrodynamic Lautsprecher für große Lautstärken, besonders für Kraftverstärker mit eingebautem Ausgangstransformator mit einer Ausgangsleistung von etwa 10-15 Watt.

Körting

Kör G Domo. Das kleinste Modell für den Hausgebrauch. Ein vollwertiger dynamischer Lautsprecher zum Preise eines magnetischen! Für Verstärker mit Leistungen v. 0,5-2 Watt. Für die Entnahme des Erregergleichstromes aus dem Gleichstromnetz von 220 Volt bzw. aus einem besonderen Gleichrichter oder Netzanschlußgerät. Erregergleichstromverbrauch nur 45 mA. Ohne Abwärtstransformator.

Kör Ga Domo, do. mit eingebautem Abwärtstransformator.

Kör W Domo m. angebautem Röhrengleichrichter f. d. direkt. Anschluß an Wechselstrom von 120 od. 220 Volt. Ohne Abwärtstransformator, ohne Röhre (zugeh. Gleichrichterröhre RGN 504).

Kör Wa Domo mit eingebautem Abwärtstransformator, ohne Röhre.

Kör IG Standard. Das bewährte Modell in verbesserter und verbilligter Ausführung. Geeignet für Kraftverstärker mit einer unverzerrten Ausgangsleistung von etwa 0,75-3 Watt. Für die Entnahme des Erregergleichstromes aus einem Gleichstromnetz von 220 Volt oder aus einem besonderen Gleichrichter oder Netzanschlußgerät. Erregergleichstromverbrauch nur 45 mA. Ohne Abwärtstransformator.

Kör IW Standard mit eingebautem Röhrengleichrichter für den direkten Anschluß an Wechselstrom von 120 oder 220 Volt. Ohne Abwärtstransformator (ohne Röhre RGN 504).

Kör III G/III B „Excellor“-Konzert. Belastung ca. 1-6 Watt. Für mittelgroße Räume. Wandervoll im Ton. Für 220 Volt oder 6-10 Volt Erregergleichstrom.

Kör III W I Konzert mit eingebautem Röhrengleichrichter (ohne Röhre RGN 1054).

Kör Gehlg Domo-Lautsprecher enthält System Domo Ga in elegantem, nach akustischen Grundsätzen gebautem Holzgehäuse.

Kör Gehow dito, mit Domo Wa-System.



Kör Gehlg



Nor L 28 Z

Nora

Nor L 28 Z Elektrodynamic Lautsprecher (Chassis) für Sprechleistungen bis zu 4 Watt, 220 Volt Gleichstrom-Feld-erregung.

Nor L 28 TZ do. m. Abwärtstransformator.

Nor L 28 Elektrodynamic Lautsprecher L 28 Z im Gehäuse.

Nor L 28 T do. mit eingebautem Abwärtstransformator.



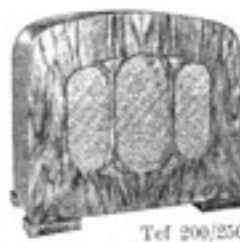
Nor L 28

Tefag

Tef 200 Volldynamic Lautsprecher mit Permanentmagnet in gemasertem Holzgehäuse.

Tef 250 H Elektrodynamic Lautsprecher, hochohmig.

Tef 250 NT Elektrodynamic Lautsprecher, niederohmig mit eingebautem Transformator.



Tef 200/250



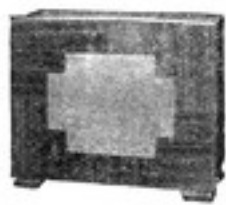
Gra D 1 G



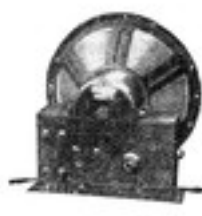
Gra D 1 Ga



Gra D 2 G



Gra D 2 Ga



Gra D 3 G



Gra D 3 Ga

Gra D 1 G Helios - Klein-Dynamus, elektrodyn. Lautsprecher (Chassis) f. Gleichstrom 6, 100, 220 o. 300 V.

Gra D 1 W dito f. Wechselstrom, umschaltbar für 110 bis 220 Volt.

Gra D 1 Ga Helios - Klein-Dynamus für Gleichstrom im Holzgehäuse.

Gra D 1 Wa dito f. Wechselstrom im Gehäuse.

Gra D 2 G Helios-Dynamus, belastbar bis ca. 6 Watt für Gleichstrom 6, 110 o. 220 V.

Gra D 2 W dito f. Wechselstrom, umschaltbar für 110 bis 220 Volt.

Gra D 2 Ga Helios-Dynamus, für Gleichstrom im Gehäuse.

Gra D 2 Wa dito f. Wechselstrom im Gehäuse.

Gra D 3 G Helios - Dynamus in extra schwerer Ausführung, belastbar bis 6 W., für Gleichstrom 6, 110 oder 220 Volt.

Gra D 3 W dito für Wechselstrom, umschaltbar für 110-220 Volt, mit Gleichrichter und regulierbarer Störbefreiung.

Gra D 3 Ga Helios-Dynamus D 3 G im Gehäuse.

Gra D 3 Wa dito D 3 W im Gehäuse.



Gra D 4 G Helios - Groß-Dynamus, belastbar bis 25 Watt, Sprechspule niederohmig, mit Ausgangstransformator; für Gleichstrom 220 Volt.

Gra D 4 W dito f. Wechselstrom, umschaltbar für 110-220 Volt.

Lautsprecher-Systeme

Lelaton



Lel K 65 Vierpol, Kraftsystem, ausbalanciert, belastbar bis ca. 3 Watt.



Lel K 55 Vierpol, Kraftsystem, belastbar bis ca. 3 Watt. Lel K 55b do. m. Spezialspulen u. 2 Anschlüssen für tiefe u. hohe Tonlage.



Lel Schalter Umschalter, 2-polig, passend zu System K 55b.



Lel C 60 Chassis mit Antriebssystem K 33.



Lel C 50 Chassis mit Antriebssystem K 55.



Lel C 50b Chassis mit Antriebssystem K 55b u. eingebautem Umschalter.

Josphon



Ipo 85 Vierpol - Magnetsystem, einstellbar, mit umschaltbaren Spulen zur Anpassung an Endröhren.



Ipo 88 Hochleistungs-System, vierpolig, einstellbar, mit besond. starkem Magneten; umschaltbare Spulen.



Ipo 84 Universal-Kraftsystem, vierpolig, ausbalanciert, regulierbare Feineinstellung, umschaltbare Spulen.



Ipo 89 Doppelmagnet-System, vierpolig, entlastet gelagerter Anker, durch Präzisions-Feineinstellung regulierbar, umschaltbare Spulen.



Heg E Vierpol, Ankersystem, staubticht gekapselt, mit 3 Anschlüssen zur Anpassung an Endröhren; verzerrungsfreie Wiedergabe der höchsten und tiefsten Frequenzen.



Heg M K Vierpoliges Kraftsystem m. 4 Anschlüssen zur Anpassung an verschiedene Endröhren; höchste Empfindlichkeit, breites Frequenzband, daher naturgetreue Wiedergabe, Belastung für 6 Watt.



Heg F Ausbalanciert, Ankersystem, einstellbar, m. 3 Anschlüssen zur Anpassung an verschiedene Endröhren, für Reissmpfänger etc. geeignet.

Hegra



Heg MD

Heg G Chassis mit ausbalanc. Ankersystem Heg F.

Heg FE Chassis mit vierpol. Ankersystem Heg E.

Heg FMK Chassis mit vierpol. Kraftsystem Heg MK.

Heg MD Magnet - Dynamik Chassis, freischwing. Anker, zwei Wolframagnete, hohe Belastbarkeit. Mit 3 Anschlüssen zur Anpassung an Endröhre.



Heg G

Grassmann



Gra PG 7

Gra PG 7 Chassis mit Doppelmagnetsystem mit freischwingendem Anker; die Wiedergabe kommt der eines dynamischen Lautsprechers fast gleich.

Gra PG 8 Chassis m. Kraftsystem mit freischwingendem Anker; überraschend gute Leistung, Klirren unmöglich.



Gra PG 8



Asa 496

Asa 442 Chassis, Durchmesser 31 cm, Tiefe 9 cm.
Asa 444 Chassis mit Fuß.
Asa 425 Chassis mit Bügel zur Befestigung des Systems.
Asa 496 Chassis, Durchmesser 37 cm, Tiefe 17,5 cm.

Lautsprecher-Membranen aus Perlitmax

Asa 476/30 Durchmesser 28 cm
Asa 476/35 Durchmesser 32 cm
Asa 476/40 Durchmesser 35 cm

Lautsprecher-Membranen aus Oelpapier mit Filtrand

Asa 458/30 Durchmesser 28 cm
Asa 458/35 Durchmesser 32 cm
Asa 458/40 Durchmesser 35 cm



Asa